
Produktname: Humanes Serumalbumin Maus-monoklonaler Antikörper**Katalog-Nr.: AMM85043**

Nur für Forschungszwecke.

Zusammenfassung

Beschreibung	monoklonaler Maus-Antikörper
Host	Maus
Anwendung	WB,ELISA
Reaktivität	Menschlich
Konjugation	Unkonjugiert
Modifikation	Unverändert
Isotyp	Mouse IgG1
Klonalität	Monoklonal
Form	Flüssig
Konzentration	1 mg/ml
Lagerung	Aliquotieren und bei -20°C lagern (12 Monate haltbar).Frost/Tau-Zyklen vermeiden.
Versand	Eisbeutel
Puffer	Gereinigter Antikörper in PBS mit 0,05 % Natriumazid, 0,5 % Schutzprotein und 50 % Glycerin.
Aufreinigung	Affinitätsreinigung

Anwendung

Verdünnungsverhältnis	WB 1:500-1:1000,ELISA 1:5000-1:20000
Molekulargewicht	Calculated MW: 69 kDa; Observed MW: 69 kDa

Antigen-Informationen

Genname	Human Serum Albumin
Alternative Namen	ALB; ALBU_HUMAN; Albumin (32 AA); Albumin (AA 34); Albumin; Analbuminemia; Bisalbuminemia; Cell growth inhibiting protein 42; DKFZp779N1935; Dysalbuminemic hyperthyroxinemia; Growth inhibiting protein 20; HSA; Hyperthyroxinemia dysalbuminemic; Serum albumin.
Gen-ID	213.0
SwissProt ID	P02768
Immunogen	Gereinigtes humanes Serumalbumin.

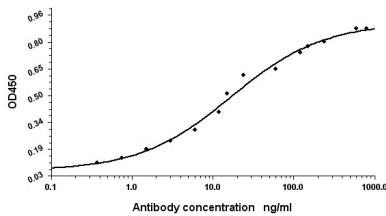
Hintergrund

Albumin ist ein lösliches, monomeres Protein, das etwa die Hälfte der Blutserumproteine ausmacht. Es dient primär als Transportprotein für Steroide, Fettsäuren und Schilddrüsenhormone und trägt zur Stabilisierung des extrazellulären Flüssigkeitsvolumens bei.

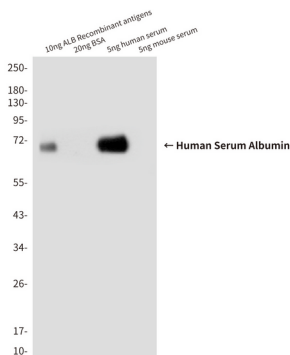
Forschungsbereich

-

Bilddaten



Indirekter ELISA-Test zum Nachweis von Antikörpern gegen humanes Serumalbumin. Antigenbeschichtungskonzentration: 8 µg/ml.



Western-Blot-Analyse von Humanserumalbumin in 0,5 nl Humanserum und 10 ng ALB-Rekombinantantigen-Lysaten unter Verwendung eines Humanserumalbumin-Antikörpers.