

Produktname: HP1 gamma Maus-monoklonaler Antikörper**Katalog-Nr.: AMM85039**

Nur für Forschungszwecke.

Zusammenfassung

Beschreibung	monoklonaler Maus-Antikörper
Host	Maus
Anwendung	WB,IHC,ICC,IP
Reaktivität	Mensch, Maus, Ratte, Affe, Hamster
Konjugation	Unkonjugiert
Modifikation	Unverändert
Isotyp	Mouse IgG1
Klonalität	Monoklonal
Form	Flüssig
Konzentration	1 mg/ml
Lagerung	Aliquotieren und bei -20°C lagern (12 Monate haltbar).Frost/Tau-Zyklen vermeiden.
Versand	Eisbeutel
Puffer	Gereinigter Antikörper in PBS mit 0,05 % Natriumazid, 0,5 % Schutzprotein und 50 % Glycerin.
Aufreinigung	Affinitätsreinigung

Anwendung

Verdünnungsverhältnis	WB 1:500-1:1000,IHC 1:50-1:100,ICC 1:50-1:200,IP 1:20-1:50
Molekulargewicht	Calculated MW: 21 kDa; Observed MW: 21 kDa

Antigen-Informationen

Genname	HP1 gamma
Alternative Namen	CBX3; Chromobox protein homolog 3; HECH; Heterochromatin protein 1 homolog gamma; HP1 gamma; Modifier 2 protein
Gen-ID	11335.0
SwissProt ID	Q13185
Immunogen	Gereinigte rekombinante humane HP1-gamma-Proteinfragmente, exprimiert in E. coli.

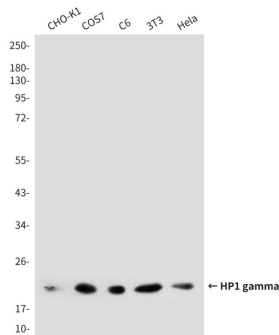
Hintergrund

Erkennt und bindet an Histon-H3-Schwänze, die an Lysin-9 methyliert sind, was zu epigenetischer Repression führt. Kann durch Interaktion mit dem Lamin-B-Rezeptor (LBR) zur Assoziation des Heterochromatins mit der inneren Kernmembran beitragen. Ist durch Interaktion mit Proteinen des MIS12-Komplexes an der Bildung eines funktionsfähigen Kinetochors beteiligt.

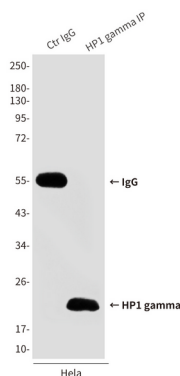
Forschungsbereich

-

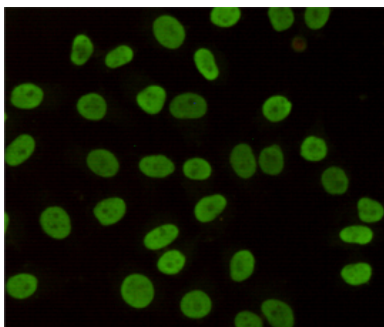
Bilddaten



Western-Blot-Analyse von HP1 gamma in HeLa-, 3T3-, C6-, COS7- und CHO-K1-Lysaten unter Verwendung eines HP1-gamma-Antikörpers.

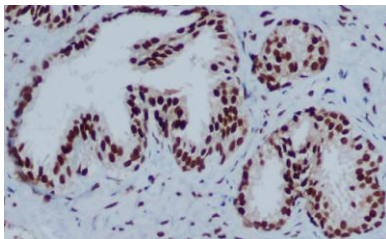
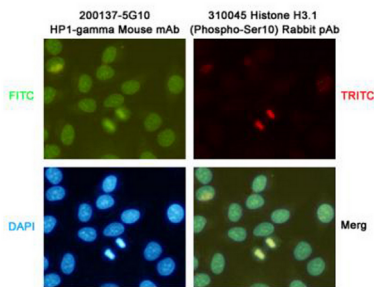


Immunpräzipitationsanalyse von HP1 gamma in HeLa-Lysaten unter Verwendung eines HP1-gamma-Antikörpers.



Immunzytochemische Analyse von HP1 gamma in HeLa-Zellen unter Verwendung eines HP1 gamma-Antikörpers.

Immunzytochemische Analyse von HP1 gamma in HeLa unter Verwendung des HP1gamma (2001375G10)-Antikörpers (grün) und des Histon H3.1 (Phospho-Ser10) (310045)-Antikörpers (rot). DAPI (blau).



Immunhistochemische Analyse von in Paraffin eingebettetem Prostatakrebsgewebe unter Verwendung des HP1-gamma-Antikörpers. Zur Antigenrückgewinnung wurde Natriumcitrat-Puffer (pH 6,0) unter hohem Druck und hoher Temperatur verwendet.