

**Produktname: NF-KB p65 Maus-monoklonaler Antikörper****Katalog-Nr.: AMM85019**

Nur für Forschungszwecke.

**Zusammenfassung**

<b>Beschreibung</b>	monoklonaler Maus-Antikörper
<b>Host</b>	Maus
<b>Anwendung</b>	WB,IHC,ICC,IP
<b>Reaktivität</b>	Mensch, Maus, Ratte
<b>Konjugation</b>	Unkonjugiert
<b>Modifikation</b>	Unverändert
<b>Isotyp</b>	Mouse IgG1
<b>Klonalität</b>	Monoklonal
<b>Form</b>	Flüssig
<b>Konzentration</b>	1 mg/ml
<b>Lagerung</b>	Aliquotieren und bei -20°C lagern (12 Monate haltbar).Frost/Tau-Zyklen vermeiden.
<b>Versand</b>	Eisbeutel
<b>Puffer</b>	Gereinigter Antikörper in PBS mit 0,05 % Natriumazid, 0,5 % Schutzprotein und 50 % Glycerin.
<b>Aufreinigung</b>	Affinitätsreinigung

**Anwendung**

<b>Verdünnungsverhältnis</b>	WB 1:500-1:1000,IHC 1:50-1:100,ICC 1:50-1:200,IP 1:10-1:20
<b>Molekulargewicht</b>	Calculated MW: 60 kDa; Observed MW: 65 kDa

**Antigen-Informationen**

<b>Genname</b>	NF-KB p65
<b>Alternative Namen</b>	NFKB3; RELA; TF65; Transcription factor p65; p65; NFkB
<b>Gen-ID</b>	5970.0
<b>SwissProt ID</b>	Q04206
<b>Immunogen</b>	Rekombinantes Protein des Transkriptionsfaktors p65

**Hintergrund**

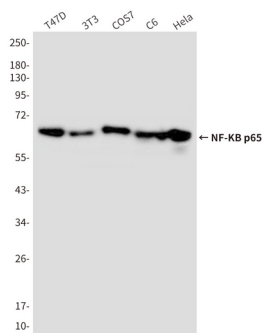
NFKB1 (MIM 164011) oder NFKB2 (MIM 164012) bindet an REL (MIM 164910), RELA oder RELB (MIM 604758) und bildet so den

NFKB-Komplex. Das p50 (NFKB1)/p65 (RELA)-Heterodimer ist die häufigste Form von NFKB. Der NFKB-Komplex wird durch I- $\kappa$ B-Proteine (NFKBIA, MIM 164008 oder NFKBIB, MIM 604495) gehemmt, welche NFKB durch Bindung im Zytoplasma inaktivieren.

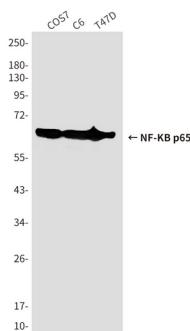
## Forschungsbereich

PI3K-Akt-Signalweg, MAPK-Signalweg

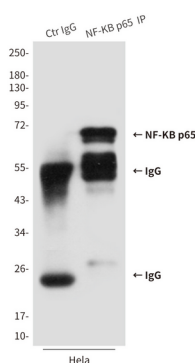
## Bilddaten



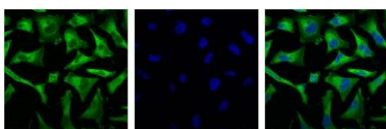
Western-Blot-Analyse von NF-KB p65 in Lysaten von T47D-, 3T3-, COS7-, C6- und HeLa-Zellen unter Verwendung eines NF-KB p65-Antikörpers.



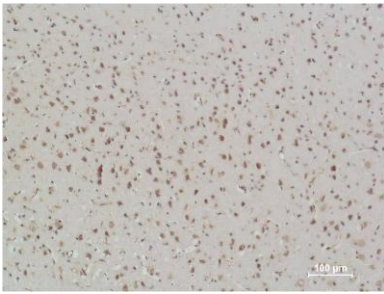
Western-Blot-Analyse von NF-KB p65 in COS7-, C6- und T47D-Lysaten unter Verwendung eines NF-KB p65-Antikörpers.



Immunpräzipitationsanalyse von NF-KB p65 in HeLa-Lysaten unter Verwendung eines NF-KB p65-Antikörpers.



Immunfluoreszenzanalyse von NF-KB p65 in HeLa unter Verwendung eines NF-KB p65-Antikörpers und DAPI (blau).



Immunohistochemische Analyse von in Paraffin eingebettetem Rattenhirngewebe unter Verwendung eines NF-κB p65-Antikörpers. Zur Antigenrückgewinnung wurde Natriumcitrat pH 6,0 unter hohem Druck und hoher Temperatur verwendet.