

Produktname: Lamin B2 Maus-monoklonaler Antikörper**Katalog-Nr.: AMM85009**

Nur für Forschungszwecke.

Zusammenfassung

| | |
|----------------------|--|
| Beschreibung | monoklonaler Maus-Antikörper |
| Host | Maus |
| Anwendung | WB,IP |
| Reaktivität | Mensch, Maus |
| Konjugation | Unkonjugiert |
| Modifikation | Unverändert |
| Isotyp | Mouse IgG1 |
| Klonalität | Monoklonal |
| Form | Flüssig |
| Konzentration | 1 mg/ml |
| Lagerung | Aliquotieren und bei -20°C lagern (12 Monate haltbar).Frost/Tau-Zyklen vermeiden. |
| Versand | Eisbeutel |
| Puffer | Gereinigter Antikörper in PBS mit 0,05 % Natriumazid, 0,5 % Schutzprotein und 50 % Glycerin. |
| Aufreinigung | Affinitätsreinigung |

Anwendung

| | |
|------------------------------|--|
| Verdünnungsverhältnis | WB 1:500-1:1000,IP 1:10-1:20 |
| Molekulargewicht | Calculated MW: 70 kDa; Observed MW: 70 kDa |

Antigen-Informationen

| | |
|--------------------------|---|
| Genname | Lamin B2 |
| Alternative Namen | LMN2; LAMB2 |
| Gen-ID | 84823.0 |
| SwissProt ID | Q03252 |
| Immunogen | Rekombinantes humanes Lamin B2-Protein. |

Hintergrund

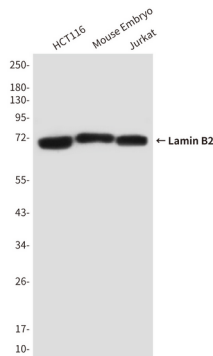
Lamine sind Bestandteile der Kernlamina, einer faserigen Schicht auf der nukleoplasmatischen Seite der inneren Kernmembran,

die vermutlich ein Gerüst für die Kernhülle bildet und möglicherweise auch mit dem Chromatin interagiert.

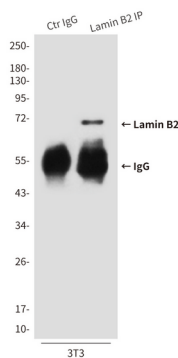
Forschungsbereich

-

Bilddaten



Western-Blot-Analyse von Lamin B2 in HCT116-, Maus-Embryo- und Jurkat-Lysaten unter Verwendung eines Lamin-B2-Antikörpers.



Immunpräzipitationsanalyse von Lamin B2 in HeLa-Lysaten unter Verwendung eines Lamin B2-Antikörpers.