

**Produktname: RPS6 Maus-monoklonaler Antikörper****Katalog-Nr.: AMM85008**

Nur für Forschungszwecke.

**Zusammenfassung**

<b>Beschreibung</b>	monoklonaler Maus-Antikörper
<b>Host</b>	Maus
<b>Anwendung</b>	WB,ICC,IP
<b>Reaktivität</b>	Mensch, Maus, Ratte, Affe
<b>Konjugation</b>	Unkonjugiert
<b>Modifikation</b>	Unverändert
<b>Isotyp</b>	Mouse IgG1
<b>Klonalität</b>	Monoklonal
<b>Form</b>	Flüssig
<b>Konzentration</b>	1 mg/ml
<b>Lagerung</b>	Aliquotieren und bei -20°C lagern (12 Monate haltbar).Frost/Tau-Zyklen vermeiden.
<b>Versand</b>	Eisbeutel
<b>Puffer</b>	Gereinigter Antikörper in PBS mit 0,05 % Natriumazid, 0,5 % Schutzprotein und 50 % Glycerin.
<b>Aufreinigung</b>	Affinitätsreinigung

**Anwendung**

<b>Verdünnungsverhältnis</b>	WB 1:500-1:1000,ICC 1:50-1:200,IP 1:10-1:20
<b>Molekulargewicht</b>	Calculated MW: 29 kDa; Observed MW: 32 kDa

**Antigen-Informationen**

<b>Genname</b>	RPS6
<b>Alternative Namen</b>	RPS6; OK/SW-cl.2; 40S ribosomal protein S6; Phosphoprotein NP33
<b>Gen-ID</b>	6194.0
<b>SwissProt ID</b>	P62753
<b>Immunogen</b>	Rekombinantes Protein in voller Länge, das dem humanen ribosomalen Protein S6 entspricht.

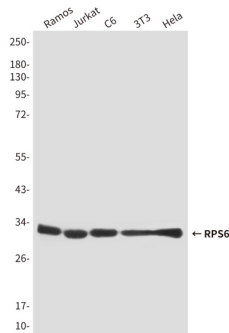
**Hintergrund**

Kann eine wichtige Rolle bei der Kontrolle des Zellwachstums und der Zellproliferation durch die selektive Translation bestimmter mRNA-Klassen spielen.

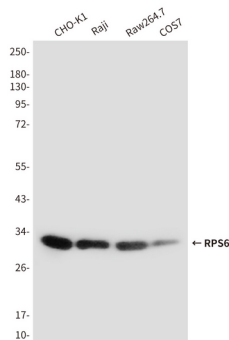
## Forschungsbereich

PI3K-Akt-Signalweg

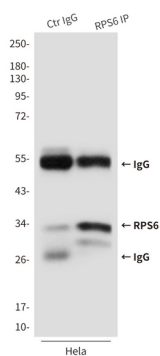
## Bildaten



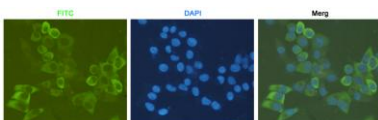
Western-Blot-Analyse des ribosomalen Proteins S6 in Lysaten von Ramos-, Jurkat-, C6-, 3T3- und HeLa-Zellen unter Verwendung eines Antikörpers gegen ribosomales Protein S6.



Western-Blot-Analyse von RPS6 in CHO-K1-, Raji-, Raw264.7- und COS7-Lysaten unter Verwendung eines RPS6-Antikörpers



Immunpräzipitationsanalyse von RPS6 in HeLa-Lysaten unter Verwendung eines Antikörpers gegen das ribosomale Protein S6.



Immunzytochemische Analyse von RPS6 in HeLa-Zellen unter Verwendung eines Antikörpers gegen das ribosomale Protein S6.