
Produktname: S100B Maus-monoklonaler Antikörper**Katalog-Nr.: AMM85006**

Nur für Forschungszwecke.

Zusammenfassung

Beschreibung	monoklonaler Maus-Antikörper
Host	Maus
Anwendung	WB
Reaktivität	Ratte
Konjugation	Unkonjugiert
Modifikation	Unverändert
Isotyp	Mouse IgG2b
Klonalität	Monoklonal
Form	Flüssig
Konzentration	1 mg/ml
Lagerung	Aliquotieren und bei -20°C lagern (12 Monate haltbar).Frost/Tau-Zyklen vermeiden.
Versand	Eisbeutel
Puffer	Gereinigter Antikörper in PBS mit 0,05 % Natriumazid, 0,5 % Schutzprotein und 50 % Glycerin.
Aufreinigung	Affinitätsreinigung

Anwendung

Verdünnungsverhältnis	WB 1:500-1:1000
Molekulargewicht	Calculated MW: 11 kDa; Observed MW: 11 kDa

Antigen-Informationen

Genname	S100B NEF; Protein S100 B; Protein S100-B; S 100 calcium binding protein beta chain; S 100 protein beta chain; S-100 protein beta chain; S-100 protein subunit beta; S100; S100 calcium binding protein beta (neural); S100 calcium-binding protein B; S100 protein beta chain; S100B; S100B_HUMAN; S100beta.
Alternative Namen	
Gen-ID	6285.0
SwissProt ID	P04271
Immunogen	Synthetisches humanes S100B-Peptid, konjugiert an KLH.

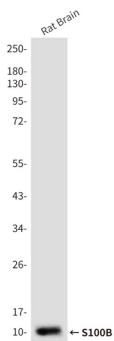
Hintergrund

Trotz ihrer relativ geringen Größe (8–12 kDa) und ihres einfachen Aufbaus regulieren S100-Proteine eine Vielzahl zellulärer Prozesse wie Zellwachstum und -motilität, Zellzyklusprogression, Transkription und Differenzierung. Bislang wurden 25 Mitglieder identifiziert, darunter S100A1–S100A18, Trichohyalin, Filaggrin, Repetin, S100P und S100Z. Damit bilden sie die größte Gruppe innerhalb der EF-Hand-Calcium-bindenden Proteinfamilie.

Forschungsbereich

-

Bilddaten



Western-Blot-Analyse von S100B in Rattenhirnlysaten unter Verwendung eines S100B-Antikörpers.