
Produktname: SHP1 Maus-monoklonaler Antikörper**Katalog-Nr.: AMM85001**

Nur für Forschungszwecke.

Zusammenfassung

Beschreibung	monoklonaler Maus-Antikörper
Host	Maus
Anwendung	WB,IP
Reaktivität	Menschlich
Konjugation	Unkonjugiert
Modifikation	Unverändert
Isotyp	Mouse IgG2a
Klonalität	Monoklonal
Form	Flüssig
Konzentration	1 mg/ml
Lagerung	Aliquotieren und bei -20°C lagern (12 Monate haltbar).Frost/Tau-Zyklen vermeiden.
Versand	Eisbeutel
Puffer	Gereinigter Antikörper in PBS mit 0,05 % Natriumazid, 0,5 % Schutzprotein und 50 % Glycerin.
Aufreinigung	Affinitätsreinigung

Anwendung

Verdünnungsverhältnis	WB 1:500-1:1000,IP 1:10-1:20
Molekulargewicht	Calculated MW: 68 kDa; Observed MW: 68 kDa

Antigen-Informationen

Genname	SHP1 PTPN6; HCP; PTP1C; Tyrosine-protein phosphatase non-receptor type 6; Hematopoietic cell
Alternative Namen	protein-tyrosine phosphatase; Protein-tyrosine phosphatase 1C; PTP-1C; Protein-tyrosine phosphatase SHP-1; SH-PTP1
Gen-ID	5777.0
SwissProt ID	P29350
Immunogen	Gereinigte rekombinante humane SHP-1-Proteinfragmente, exprimiert in E. coli.

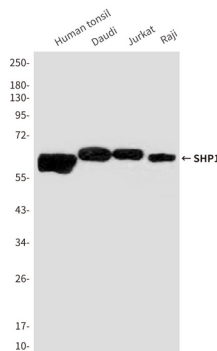
Hintergrund

Das von diesem Gen kodierte Protein gehört zur Familie der Protein-Tyrosin-Phosphatasen (PTP). PTPs sind als Signalmoleküle bekannt, die eine Vielzahl zellulärer Prozesse regulieren, darunter Zellwachstum, Differenzierung, Zellzyklus und onkogene Transformation.

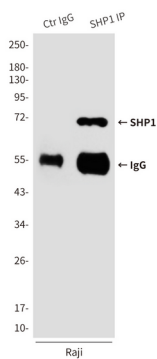
Forschungsbereich

Jak-STAT-Signalweg

Bilddaten



Western-Blot-Analyse von SHP1 in Lysaten von menschlichen Tonsillen, Daudi-, Jurkat- und Raji-Mäusen unter Verwendung eines SHP1-Antikörpers.



Immunpräzipitationsanalyse von SHP1 in Raji-Lysaten unter Verwendung eines SHP1-Antikörpers.