

Produktname: APG5L Maus-monoklonaler Antikörper**Katalog-Nr.: AMM84984**

Nur für Forschungszwecke.

Zusammenfassung

Beschreibung	monoklonaler Maus-Antikörper
Host	Maus
Anwendung	WB,IHC
Reaktivität	Mensch, Maus, Ratte
Konjugation	Unkonjugiert
Modifikation	Unverändert
Isotyp	Mouse IgG1
Klonalität	Monoklonal
Form	Flüssig
Konzentration	1 mg/ml
Lagerung	Aliquotieren und bei -20°C lagern (12 Monate haltbar).Frost/Tau-Zyklen vermeiden.
Versand	Eisbeutel
Puffer	Gereinigter Antikörper in PBS mit 0,05 % Natriumazid, 0,5 % Schutzprotein und 50 % Glycerin.
Aufreinigung	Affinitätsreinigung

Anwendung

Verdünnungsverhältnis	WB 1:500-1:1000,IHC 1:50-1:100
Molekulargewicht	Calculated MW: 32 kDa; Observed MW: 55 kDa

Antigen-Informationen

Genname	APG5L
Alternative Namen	APG 5L; APG5; APG5 autophagy 5 like; APG5 like; APG5-like; Apoptosis specific protein; ASP; ATG 5; ATG5 autophagy related 5 homolog; Autophagy protein 5; hAPG5
Gen-ID	9474.0
SwissProt ID	Q9H1Y0
Immunogen	Gereinigtes rekombinantes Protein, exprimiert in E. coli.

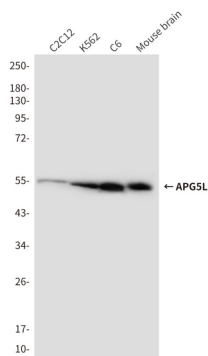
Hintergrund

Wird für die Autophagie benötigt. Bindet an ATG12 und assoziiert mit der Isolationsmembran, um eine becherförmige Isolationsmembran und ein Autophagosom zu bilden. Beteiligt an der mitochondrialen Qualitätskontrolle nach oxidativem Stress und an der anschließenden zellulären Langlebigkeit.

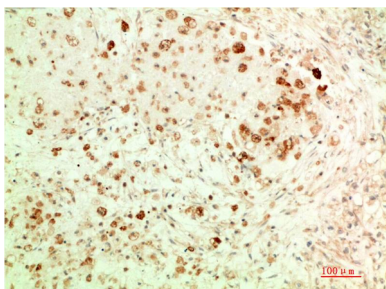
Forschungsbereich

Autophagie, Apoptose

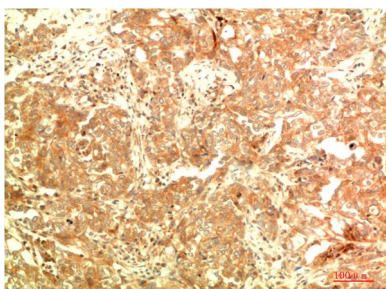
Bilddaten



Western-Blot-Analyse von APG5L in Hirnlysaten von C2C12-, K562- und C6-Mäusen unter Verwendung eines APG5L-Antikörpers



Immunhistochemische Analyse von in Paraffin eingebettetem menschlichem Eierstockkarzinomgewebe unter Verwendung des APG5L-Antikörpers. Zur Antigenrückgewinnung wurde Natriumcitrat pH 6,0 unter hohem Druck und hoher Temperatur verwendet.



Immunhistochemische Analyse von in Paraffin eingebetteten menschlichen Tonsillen unter Verwendung des APG5L-Antikörpers. Zur Antigenrückgewinnung wurde Natriumcitrat pH 6,0 unter hohem Druck und hoher Temperatur verwendet.