

Produktname: Kaninchen-IgG-Leichtketten-monoklonaler Maus-Antikörper**Katalog-Nr.: AMM84973**

Nur für Forschungszwecke.

Zusammenfassung

Beschreibung	monoklonaler Maus-Antikörper
Host	Maus
Anwendung	WB
Reaktivität	Kaninchen
Konjugation	Unkonjugiert
Modifikation	Unverändert
Isotyp	Mouse IgG1
Klonalität	Monoklonal
Form	Flüssig
Konzentration	1 mg/ml
Lagerung	Aliquotieren und bei -20°C lagern (12 Monate haltbar).Frost/Tau-Zyklen vermeiden.
Versand	Eisbeutel
Puffer	Gereinigter Antikörper in PBS mit 0,05 % Natriumazid, 0,5 % Schutzprotein und 50 % Glycerin.
Aufreinigung	Affinitätsreinigung

Anwendung

Verdünnungsverhältnis	WB 1:500-1:1000
Molekulargewicht	Calculated MW: 25 kDa; Observed MW: 25 kDa

Antigen-Informationen

Genname	Rabbit IgG Light Chain
Alternative Namen	Antibody; Ig gamma chain C region; Ig kappa-b4 chain C region; Ig kappa-b5 chain C region; Ig kappa-b9 chain C region; Ig lambda chain C region; K-BAS.
Gen-ID	-
SwissProt ID	-
Immunogen	Rekombinantes Protein von Kaninchen-IgG (Leichtkettenspezifisch)

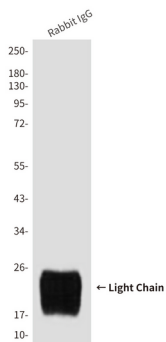
Hintergrund

Konstante Region der Immunglobulin-Leichtketten. Immunglobuline, auch Antikörper genannt, sind membrangebundene oder sezernierte Glykoproteine, die von B-Lymphozyten produziert werden.

Forschungsbereich

-

Bilddaten



Western-Blot-Analyse von reduziertem Kaninchen-IgG, H+L unter Verwendung eines Kaninchen-IgG-Leichtketten-Antikörpers.