

**Produktname: Kaninchen-IgG-Fc-Maus-monoklonaler Antikörper****Katalog-Nr.: AMM84972**

Nur für Forschungszwecke.

**Zusammenfassung**

<b>Beschreibung</b>	monoklonaler Maus-Antikörper
<b>Host</b>	Maus
<b>Anwendung</b>	WB
<b>Reaktivität</b>	Kaninchen
<b>Konjugation</b>	Unkonjugiert
<b>Modifikation</b>	Unverändert
<b>Isotyp</b>	Mouse IgG1
<b>Klonalität</b>	Monoklonal
<b>Form</b>	Flüssig
<b>Konzentration</b>	1 mg/ml
<b>Lagerung</b>	Aliquotieren und bei -20°C lagern (12 Monate haltbar).Frost/Tau-Zyklen vermeiden.
<b>Versand</b>	Eisbeutel
<b>Puffer</b>	Gereinigter Antikörper in PBS mit 0,05 % Natriumazid, 0,5 % Schutzprotein und 50 % Glycerin.
<b>Aufreinigung</b>	Affinitätsreinigung

**Anwendung**

<b>Verdünnungsverhältnis</b>	WB 1:500-1:1000
<b>Molekulargewicht</b>	Calculated MW: 55 kDa; Observed MW: 55 kDa

**Antigen-Informationen**

<b>Genname</b>	Rabbit IgG Fc
<b>Alternative Namen</b>	Antibody; Ig gamma chain C region; Ig kappa-b4 chain C region; Ig kappa-b5 chain C region; Ig kappa-b9 chain C region; Ig lambda chain C region; K-BAS.
<b>Gen-ID</b>	-
<b>SwissProt ID</b>	-
<b>Immunogen</b>	Rekombinantes Protein von Kaninchen-IgG (Fc-spezifisch, schwere Kette)

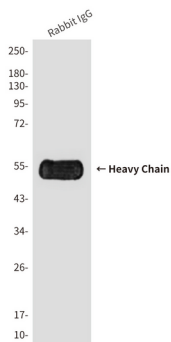
**Hintergrund**

Konstante Region der schweren Ketten von Immunglobulinen. Immunglobuline, auch Antikörper genannt, sind membrangebundene oder sezernierte Glykoproteine, die von B-Lymphozyten produziert werden.

## Forschungsbereich

-

## Bilddaten



Western-Blot-Analyse von reduziertem Kaninchen-IgG, H+L unter Verwendung eines Kaninchen-IgG-Fc-Antikörpers.