

**Produktname: Alpha-Lactalbumin-Maus-monoklonaler Antikörper****Katalog-Nr.: AMM84966**

Nur für Forschungszwecke.

**Zusammenfassung**

<b>Beschreibung</b>	monoklonaler Maus-Antikörper
<b>Host</b>	Maus
<b>Anwendung</b>	WB,IHC,ICC
<b>Reaktivität</b>	Menschlich
<b>Konjugation</b>	Unkonjugiert
<b>Modifikation</b>	Unverändert
<b>Isotyp</b>	Mouse IgG1
<b>Klonalität</b>	Monoklonal
<b>Form</b>	Flüssig
<b>Konzentration</b>	1 mg/ml
<b>Lagerung</b>	Aliquotieren und bei -20°C lagern (12 Monate haltbar).Frost/Tau-Zyklen vermeiden.
<b>Versand</b>	Eisbeutel
<b>Puffer</b>	Gereinigter Antikörper in PBS mit 0,05 % Natriumazid, 0,5 % Schutzprotein und 50 % Glycerin.
<b>Aufreinigung</b>	Affinitätsreinigung

**Anwendung**

<b>Verdünnungsverhältnis</b>	WB 1:500-1:1000,IHC 1:50-1:100,ICC 1:50-1:200
<b>Molekulargewicht</b>	Calculated MW: 16 kDa; Observed MW: 16 kDa

**Antigen-Informationen**

<b>Genname</b>	alpha Lactalbumin
<b>Alternative Namen</b>	Lactose synthase B protein; Alpha-lactalbumin; Lactalbumin alpha; MGC138521
<b>Gen-ID</b>	3906.0
<b>SwissProt ID</b>	P00709
<b>Immunogen</b>	Synthetisches Peptid von alpha-Lactalbumin

**Hintergrund**

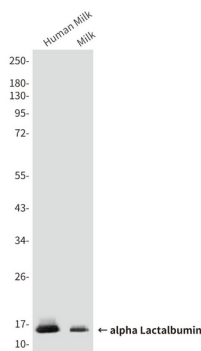
Die regulatorische Untereinheit der Lactosesynthase verändert die Substratspezifität der Galactosyltransferase in der

Milchdrüse, wodurch Glucose zu einem geeigneten Akzeptorsubstrat für dieses Enzym wird. Dies ermöglicht der Lactosesynthese die Synthese von Lactose, dem Hauptkohlenhydratbestandteil der Milch. In anderen Geweben überträgt die Galactosyltransferase Galactose auf das N-Acetylglucosamin der Oligosaccharidketten in Glykoproteinen.

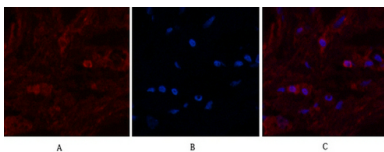
## Forschungsbereich

-

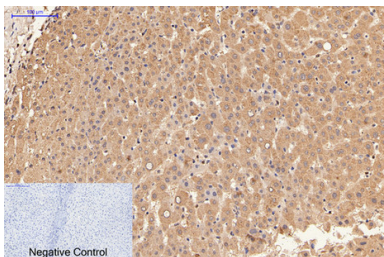
## Bilddaten



Western-Blot-Analyse von  $\alpha$ -Lactalbumin in Humanmilch, Milchlysaten unter Verwendung eines  $\alpha$ -Lactalbumin-Antikörpers



Immunfluoreszenzanalyse von alpha-Lactalbumin im menschlichen Brustgewebe unter Verwendung eines alpha-Lactalbumin-Antikörpers (rot) und DAPI (blau).



Immunhistochemische Analyse von in Paraffin eingebettetem menschlichem Lebergewebe mittels eines Antikörpers gegen  $\alpha$ -Lactalbumin. Zur Antigenrückgewinnung wurde Natriumcitrat (pH 6,0) unter hohem Druck und hoher Temperatur verwendet. Als Negativkontrolle diente ausschließlich ein Sekundärantikörper.