

**Produktname: Zytokeratin 6 Maus-monoklonaler Antikörper****Katalog-Nr.: AMM84964**

Nur für Forschungszwecke.

**Zusammenfassung**

<b>Beschreibung</b>	monoklonaler Maus-Antikörper
<b>Host</b>	Maus
<b>Anwendung</b>	WB,IHC,ICC
<b>Reaktivität</b>	Menschlich
<b>Konjugation</b>	Unkonjugiert
<b>Modifikation</b>	Unverändert
<b>Isotyp</b>	Mouse IgG1
<b>Klonalität</b>	Monoklonal
<b>Form</b>	Flüssig
<b>Konzentration</b>	1 mg/ml
<b>Lagerung</b>	Aliquotieren und bei -20°C lagern (12 Monate haltbar).Frost/Tau-Zyklen vermeiden.
<b>Versand</b>	Eisbeutel
<b>Puffer</b>	Gereinigter Antikörper in PBS mit 0,05 % Natriumazid, 0,5 % Schutzprotein und 50 % Glycerin.
<b>Aufreinigung</b>	Affinitätsreinigung

**Anwendung**

<b>Verdünnungsverhältnis</b>	WB 1:500-1:1000,IHC 1:50-1:100,ICC 1:50-1:200
<b>Molekulargewicht</b>	Calculated MW: 60 kDa; Observed MW: 56-60 kDa

**Antigen-Informationen**

<b>Genname</b>	Cytokeratin 6
<b>Alternative Namen</b>	CK 6A; CK 6B; CK 6C; CK 6D; CK 6E; CK-6C; CK-6E; K6a keratin; K6b keratin; K6C; K6c keratin; K6d keratin; K6e keratin; Keratin; KRT6A; KRT6B; KRT6C; KRT6D; KRT6E
<b>Gen-ID</b>	3853/3854/286887
<b>SwissProt ID</b>	P02538/P04259/P48668
<b>Immunogen</b>	Synthetisches Peptid von Cytokeratin 6

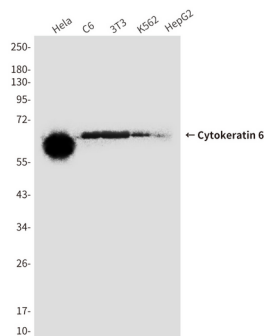
**Hintergrund**

Es gibt mindestens sechs Isoformen des humanen Keratin-6 Typ II (K6). Es gibt zwei Arten von Zytoskelett- und Mikrofibrillenkeratin, I (sauer) und II (neutral bis basisch) (40-55 bzw. 56-70 kDa).

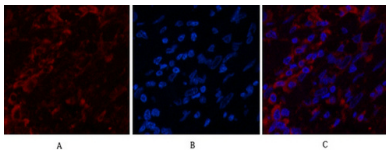
## Forschungsbereich

-

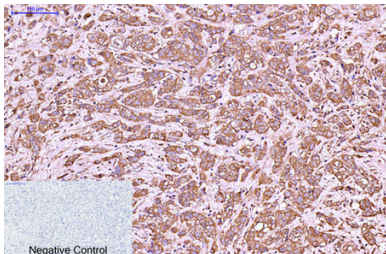
## Bilddaten



Western-Blot-Analyse von Cytokeratin 6 in Lysaten von HeLa-, C6-, 3T3-, K562- und HepG2-Zellen unter Verwendung eines Cytokeratin-6-Antikörpers



Immunfluoreszenzanalyse von Zytokeratin 6 in menschlichem Brustkrebsgewebe unter Verwendung von Zytokeratin 6-Antikörper (rot) und DAPI (blau).



Immunhistochemische Analyse von in Paraffin eingebettetem menschlichem Brustkrebsgewebe mittels Zytokeratin-6-Antikörper. Zur Antigenrückgewinnung wurde Natriumcitrat (pH 6,0) unter hohem Druck und hoher Temperatur verwendet. Als Negativkontrolle diente ausschließlich ein Sekundärantikörper.