

Produktname: TATA-Box-Bindungsprotein-Maus-monoklonaler Antikörper**Katalog-Nr.: AMM84959**

Nur für Forschungszwecke.

Zusammenfassung

Beschreibung	monoklonaler Maus-Antikörper
Host	Maus
Anwendung	IHC
Reaktivität	Mensch, Maus, Ratte
Konjugation	Unkonjugiert
Modifikation	Unverändert
Isotyp	Mouse IgG1
Klonalität	Monoklonal
Form	Flüssig
Konzentration	1 mg/ml
Lagerung	Aliquotieren und bei -20°C lagern (12 Monate haltbar).Frost/Tau-Zyklen vermeiden.
Versand	Eisbeutel
Puffer	Gereinigter Antikörper in PBS mit 0,05 % Natriumazid, 0,5 % Schutzprotein und 50 % Glycerin.
Aufreinigung	Affinitätsreinigung

Anwendung

Verdünnungsverhältnis IHC 1:50-1:100

tnis

Molekulargewicht /

Antigen-Informationen

Genname	TATA Box Binding Protein
Alternative Namen	TBP; GTF2D1; TF2D; TFIID; TATA-box-binding protein; TATA sequence-binding protein; TATA-binding factor; TATA-box factor; Transcription initiation factor TFIID TBP subunit
Gen-ID	6908.0
SwissProt ID	P20226
Immunogen	Gereinigtes rekombinantes Protein, exprimiert in E. coli.

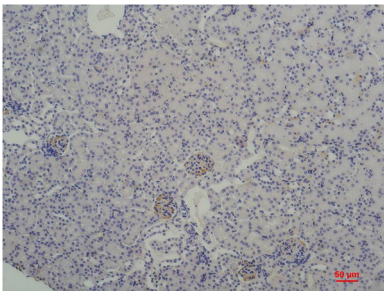
Hintergrund

Als eines der wenigen Proteine im Präinitiationskomplex, das DNA sequenzspezifisch bindet, trägt es zur Positionierung der RNA-Polymerase II über der Transkriptionsstartstelle des Gens bei. Schätzungsweise besitzen jedoch nur 10–20 % der menschlichen Promotoren TATA-Boxen. Daher ist TBP wahrscheinlich nicht das einzige Protein, das an der Positionierung der RNA-Polymerase II beteiligt ist. Dieses Protein ist nicht für Proben geeignet, bei denen die Kernhülle entfernt wurde.

Forschungsbereich

-

Bilddaten



Immunhistochemische Analyse von in Paraffin eingebettetem menschlichem Brustkrebsgewebe unter Verwendung eines Antikörpers gegen das TATA-Box-Bindungsprotein. Zur Antigenrückgewinnung wurde Natriumcitrat (pH 6,0) unter hohem Druck und hoher Temperatur verwendet.