

Produktname: MLKL Maus-monoklonaler Antikörper**Katalog-Nr.: AMM84954**

Nur für Forschungszwecke.

Zusammenfassung

Beschreibung	monoklonaler Maus-Antikörper
Host	Maus
Anwendung	IHC
Reaktivität	Menschlich
Konjugation	Unkonjugiert
Modifikation	Unverändert
Isotyp	Mouse IgG1
Klonalität	Monoklonal
Form	Flüssig
Konzentration	1 mg/ml
Lagerung	Aliquotieren und bei -20°C lagern (12 Monate haltbar).Frost/Tau-Zyklen vermeiden.
Versand	Eisbeutel
Puffer	Gereinigter Antikörper in PBS mit 0,05 % Natriumazid, 0,5 % Schutzprotein und 50 % Glycerin.
Aufreinigung	Affinitätsreinigung

Anwendung

Verdünnungsverhältnis IHC 1:50-1:100

tnis

Molekulargewicht /

Antigen-Informationen

Genname	MLKL
Alternative Namen	MLKL
Gen-ID	197259.0
SwissProt ID	Q8NB16
Immunogen	Synthetisches Peptid, konjugiert an KLH.

Hintergrund

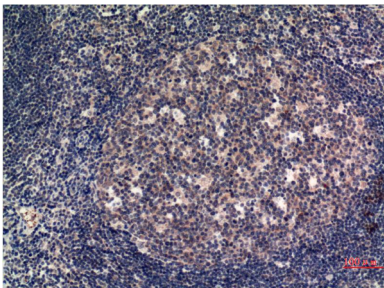
Eine Pseudokinase, die eine Schlüsselrolle bei der TNF-induzierten Nekroptose, einem programmierten Zelltodprozess, spielt.

Sie wird durch Phosphorylierung durch RIPK3 aktiviert, was zur Homotrimerisierung, zur Lokalisierung an der Plasmamembran und zur Ausführung der programmierten Nekrose führt, die durch Kalziumeinstrom und Plasmamembranschädigung gekennzeichnet ist. Sie besitzt keine Proteinkinaseaktivität.

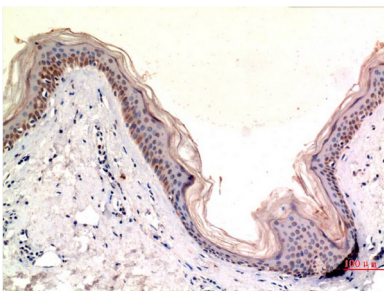
Forschungsbereich

-

Bilddaten



Immunhistochemische Analyse von in Paraffin eingebettetem menschlichem Tonsillengewebe unter Verwendung des MLKL-Antikörpers. Zur Antigenrückgewinnung wurde Natriumcitrat pH 6,0 unter hohem Druck und hoher Temperatur verwendet.



Immunhistochemische Analyse von in Paraffin eingebetteten menschlichen Tonsillen unter Verwendung des MLKL-Antikörpers. Zur Antigenrückgewinnung wurde Natriumcitrat pH 6,0 unter hohem Druck und hoher Temperatur verwendet.