

Produktname: epsilon Tubulin Maus-monoklonaler Antikörper**Katalog-Nr.: AMM84952**

Nur für Forschungszwecke.

Zusammenfassung

Beschreibung	monoklonaler Maus-Antikörper
Host	Maus
Anwendung	IHC
Reaktivität	Mensch, Maus, Ratte
Konjugation	Unkonjugiert
Modifikation	Unverändert
Isotyp	Mouse IgG1
Klonalität	Monoklonal
Form	Flüssig
Konzentration	1 mg/ml
Lagerung	Aliquotieren und bei -20°C lagern (12 Monate haltbar).Frost/Tau-Zyklen vermeiden.
Versand	Eisbeutel
Puffer	Gereinigter Antikörper in PBS mit 0,05 % Natriumazid, 0,5 % Schutzprotein und 50 % Glycerin.
Aufreinigung	Affinitätsreinigung

Anwendung

Verdünnungsverhältnis IHC 1:50-1:100

tnis

Molekulargewicht /

Antigen-Informationen

Genname	epsilon Tubulin
Alternative Namen	FLJ22589; TUBE1; tubulin epsilon 1; ε tubulin
Gen-ID	51175.0
SwissProt ID	Q9UJT0
Immunogen	Synthetisches Peptid, konjugiert an KLH.

Hintergrund

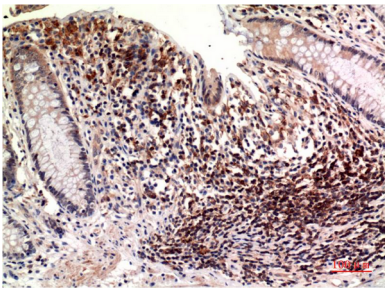
Dieses Gen kodiert für ein Mitglied der Tubulin-Superfamilie. Das Protein lokalisiert sich an den subdistalen Anhängseln des

Zentriols, die nach der Zentrosomenduplikation mit dem älteren der beiden Zentriolen assoziiert sind. Es spielt eine zentrale Rolle bei der Organisation der Mikrotubuli während der Zentriolenduplikation. Ein Pseudogen dieses Gens befindet sich auf Chromosom 5.

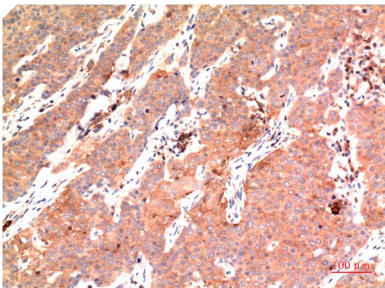
Forschungsbereich

-

Bilddaten



Immunhistochemische Analyse von in Paraffin eingebettetem menschlichem Kolonkarzinomgewebe unter Verwendung eines Epsilon-Tubulin-Antikörpers. Zur Antigenrückgewinnung wurde Natriumcitrat-Pufferlösung mit hohem Druck und hoher Temperatur (pH 6,0) verwendet.



Immunhistochemische Analyse von in Paraffin eingebetteten menschlichen Tonsillen unter Verwendung eines Epsilon-Tubulin-Antikörpers. Zur Antigenrückgewinnung wurde Natriumcitrat pH 6,0 unter hohem Druck und hoher Temperatur verwendet.