

Produktname: Progesteronrezeptor-Maus-monoklonaler Antikörper**Katalog-Nr.: AMM84940**

Nur für Forschungszwecke.

Zusammenfassung

Beschreibung	monoklonaler Maus-Antikörper
Host	Maus
Anwendung	IHC, ICC
Reaktivität	Mensch, Maus, Ratte
Konjugation	Unkonjugiert
Modifikation	Unverändert
Isotyp	Mouse IgG1
Klonalität	Monoklonal
Form	Flüssig
Konzentration	1 mg/ml
Lagerung	Aliquotieren und bei -20°C lagern (12 Monate haltbar). Frost/Tau-Zyklen vermeiden.
Versand	Eisbeutel
Puffer	Gereinigter Antikörper in PBS mit 0,05 % Natriumazid, 0,5 % Schutzprotein und 50 % Glycerin.
Aufreinigung	Affinitätsreinigung

Anwendung

Verdünnungsverhältnis IHC 1:50-1:100, ICC 1:50-1:200

tnis

Molekulargewicht /

Antigen-Informationen

Genname	Progesterone Receptor
Alternative Namen	PGR; NR3C3; Progesterone receptor; PR; Nuclear receptor subfamily 3 group C member 3
Gen-ID	5241.0
SwissProt ID	P06401
Immunogen	Synthetisches Peptid von PR

Hintergrund

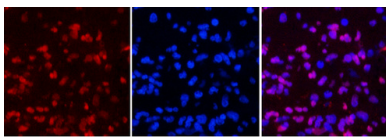
Progesteron spielt eine zentrale Rolle bei den reproduktiven Vorgängen, die mit dem Eintreten und dem Erhalt einer

Schwangerschaft verbunden sind. Der Progesteronrezeptor, ein Mitglied der Steroidrezeptor-Superfamilie, vermittelt die physiologischen Wirkungen von Progesteron.

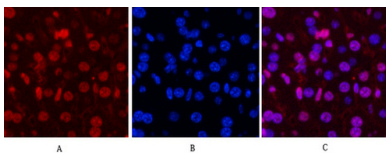
Forschungsbereich

-

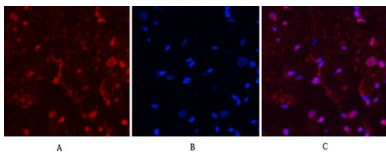
Bilddaten



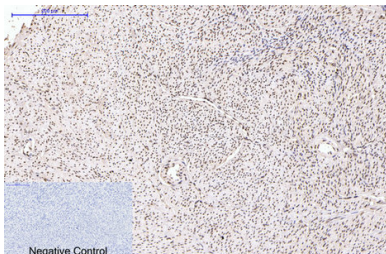
Immunfluoreszenzanalyse des Progesteronrezeptors im menschlichen Appendixgewebe unter Verwendung des Progesteronrezeptor-Antikörpers (Z15) (rot) und DAPI (blau).



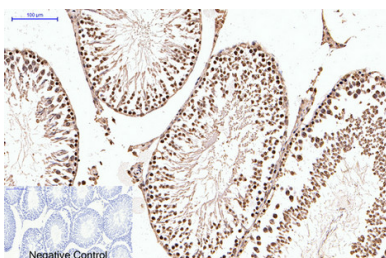
Immunfluoreszenzanalyse des Progesteronrezeptors in der Mauseleber unter Verwendung des PR-Antikörpers (Z15) (rot) und DAPI (blau).



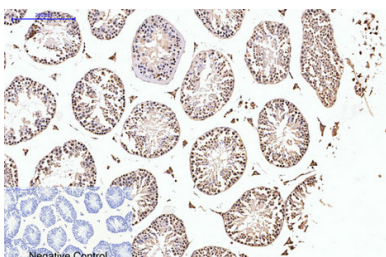
Immunfluoreszenzanalyse des Progesteronrezeptors im Rattenherzen unter Verwendung eines Progesteronrezeptor-Antikörpers (rot) und DAPI (blau).



Immunhistochemische Analyse von in Paraffin eingebettetem menschlichem Uterusgewebe mittels Progesteronrezeptor-Antikörper. Zur Antigenrückgewinnung wurde Natriumcitrat (pH 6,0) unter hohem Druck und hoher Temperatur verwendet. Als Negativkontrolle diente ausschließlich ein Sekundärantikörper.



Immunhistochemische Analyse von in Paraffin eingebetteten menschlichen Tonsillen mittels Progesteronrezeptor-Antikörper. Zur Antigenrückgewinnung wurde Natriumcitrat (pH 6,0) unter hohem Druck und hoher Temperatur verwendet. Als Negativkontrolle diente ausschließlich ein Sekundärantikörper.



Immunhistochemische Analyse von in Paraffin eingebettetem Maushodengewebe mittels PR-Antikörper. Zur Antigenrückgewinnung wurde Natriumcitrat (pH 6,0) unter hohem Druck und hoher Temperatur verwendet. Als Negativkontrolle diente ausschließlich der Sekundärantikörper.