

Produktname: CD21 Maus-monoklonaler Antikörper**Katalog-Nr.: AMM84936**

Nur für Forschungszwecke.

Zusammenfassung

Beschreibung	monoklonaler Maus-Antikörper
Host	Maus
Anwendung	IHC, ICC
Reaktivität	Mensch, Maus, Ratte
Konjugation	Unkonjugiert
Modifikation	Unverändert
Isotyp	Mouse IgG1
Klonalität	Monoklonal
Form	Flüssig
Konzentration	1 mg/ml
Lagerung	Aliquotieren und bei -20°C lagern (12 Monate haltbar). Frost/Tau-Zyklen vermeiden.
Versand	Eisbeutel
Puffer	Gereinigter Antikörper in PBS mit 0,05 % Natriumazid, 0,5 % Schutzprotein und 50 % Glycerin.
Aufreinigung	Affinitätsreinigung

Anwendung

Verdünnungsverhältnis	IHC 1:50-1:100, ICC 1:50-1:200
Molekulargewicht	/

Antigen-Informationen

Genname	CD21
Alternative Namen	CR2; C3DR; Complement receptor type 2; Cr2; Complement C3d receptor; Epstein-Barr virus receptor; EBV receptor; CD21
Gen-ID	1380.0
SwissProt ID	P20023
Immunogen	Synthetisches Peptid von CD21

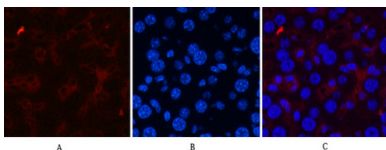
Hintergrund

Rezeptor für Komplement C3Dd, für das Epstein-Barr-Virus auf menschlichen B- und T-Zellen sowie für HNRPU. Beteiligt an der Aktivierung von B-Lymphozyten (mikrobieller Infektion). Fungiert als Rezeptor für das Epstein-Barr-Virus.

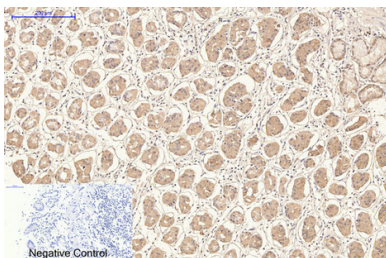
Forschungsbereich

-

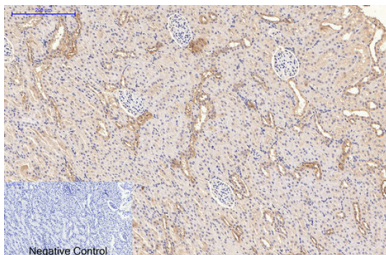
Bilddaten



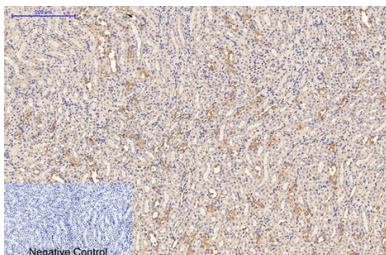
Immunfluoreszenzanalyse von CD21 im Lebergewebe von Mäusen unter Verwendung des CD21-Antikörpers (2C5) (rot) und DAPI (blau).



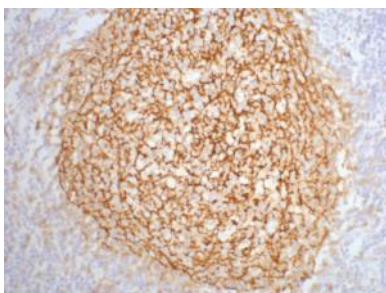
Immunhistochemische Analyse von in Paraffin eingebettetem menschlichem Magengewebe mit dem CD21-Antikörper. Zur Antigenrückgewinnung wurde Natriumcitrat (pH 6,0) unter hohem Druck und hoher Temperatur verwendet. Als Negativkontrolle diente ausschließlich der Sekundärantikörper.



Immunhistochemische Analyse von in Paraffin eingebetteten menschlichen Tonsillen mittels CD21-Antikörper. Zur Antigenrückgewinnung wurde Natriumcitrat (pH 6,0) unter hohem Druck und hoher Temperatur verwendet. Als Negativkontrolle diente ausschließlich ein Sekundärantikörper.



Immunhistochemische Analyse von in Paraffin eingebettetem Mausnierengewebe mittels CD21-Antikörper. Zur Antigenrückgewinnung wurde Natriumcitrat (pH 6,0) unter hohem Druck und hoher Temperatur verwendet. Als Negativkontrolle diente ausschließlich der Sekundärantikörper.



Immunhistochemische Analyse von in Paraffin eingebettetem menschlichem Tonsillengewebe unter Verwendung des CD21-Antikörpers. Zur Antigenrückgewinnung wurde Natriumcitrat pH 6,0 unter hohem Druck und hoher Temperatur verwendet.