
Produktname: CD23 Maus-monoklonaler Antikörper**Katalog-Nr.: AMM84934**

Nur für Forschungszwecke.

Zusammenfassung

Beschreibung	monoklonaler Maus-Antikörper
Host	Maus
Anwendung	IHC, ICC
Reaktivität	Mensch, Maus, Ratte
Konjugation	Unkonjugiert
Modifikation	Unverändert
Isotyp	Mouse IgG1
Klonalität	Monoklonal
Form	Flüssig
Konzentration	1 mg/ml
Lagerung	Aliquotieren und bei -20°C lagern (12 Monate haltbar). Frost/Tau-Zyklen vermeiden.
Versand	Eisbeutel
Puffer	Gereinigter Antikörper in PBS mit 0,05 % Natriumazid, 0,5 % Schutzprotein und 50 % Glycerin.
Aufreinigung	Affinitätsreinigung

Anwendung**Verdünnungsverhältnis** IHC 1:50-1:100, ICC 1:50-1:200**tnis****Molekulargewicht** /**Antigen-Informationen**

Genname	CD23 FCER2; CD23A; CLEC4J; FCE2; IGEBF; Low affinity immunoglobulin epsilon Fc receptor;
Alternative Namen	BLAST-2; C-type lectin domain family 4 member J; Fc-epsilon-RII; Immunoglobulin E-binding factor; Lymphocyte IgE receptor; CD23
Gen-ID	2208.0
SwissProt ID	P06734
Immunogen	Synthetisches Peptid von CD23

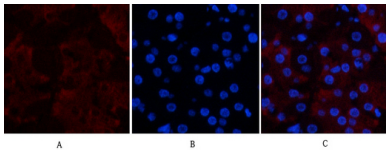
Hintergrund

Dieser Rezeptor spielt eine wesentliche Rolle bei der Regulierung der IgE-Produktion und bei der Differenzierung von B-Zellen (es handelt sich um ein B-Zell-spezifisches Antigen).

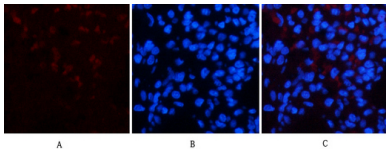
Forschungsbereich

-

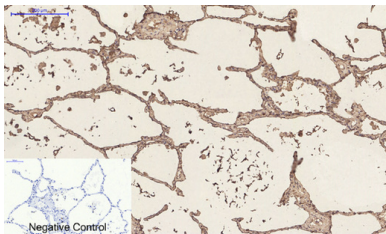
Bilddaten



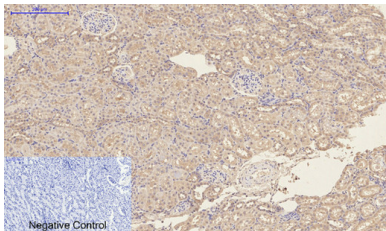
Immunfluoreszenzanalyse von CD23 im menschlichen Magen unter Verwendung von CD23-Antikörper (rot) und DAPI (blau).



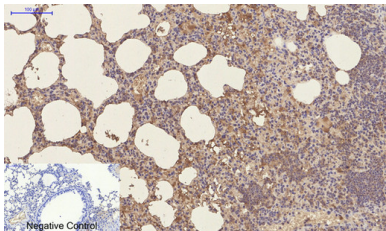
Immunfluoreszenzanalyse von CD23 im Lungengewebe von Ratten unter Verwendung des CD23-Antikörpers (1E9) (rot) und DAPI (blau).



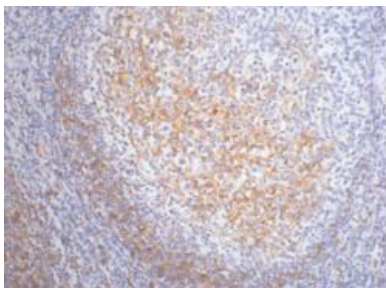
Immunhistochemische Analyse von in Paraffin eingebettetem menschlichem Lungengewebe mittels CD23-Antikörper. Zur Antigenrückgewinnung wurde Natriumcitrat (pH 6,0) unter hohem Druck und hoher Temperatur verwendet. Als Negativkontrolle diente ausschließlich der Sekundäntikörper.



Immunhistochemische Analyse von in Paraffin eingebettetem Rattennierengewebe mit dem CD23-Antikörper. Zur Antigenrückgewinnung wurde Natriumcitrat (pH 6,0) unter hohem Druck und hoher Temperatur verwendet. Als Negativkontrolle diente ausschließlich der Sekundäntikörper.



Immunhistochemische Analyse von in Paraffin eingebettetem Mauslungengewebe mit einem CD23-Antikörper. Zur Antigenrückgewinnung wurde Natriumcitrat (pH 6,0) unter hohem Druck und hoher Temperatur verwendet. Als Negativkontrolle diente ausschließlich ein Sekundäntikörper.



Immunhistochemische Analyse von in Paraffin eingebettetem menschlichem Tonsillengewebe unter Verwendung des CD23-Antikörpers. Zur Antigenrückgewinnung wurde Natriumcitrat pH 6,0 unter hohem Druck und hoher Temperatur verwendet.

