

Produktname: Acetyl-Alpha Tubulin (Lys40) Maus-monoklonaler Antikörper**Katalog-Nr.: AMM84825**

Nur für Forschungszwecke.

Zusammenfassung

Beschreibung	monoklonaler Maus-Antikörper
Host	Maus
Anwendung	WB,IHC
Reaktivität	Mensch, Maus, Ratte
Konjugation	Unkonjugiert
Modifikation	Acetyliert
Isotyp	Mouse IgG1
Klonalität	Monoklonal
Form	Flüssig
Konzentration	1 mg/ml
Lagerung	Aliquotieren und bei -20°C lagern (12 Monate haltbar).Frost/Tau-Zyklen vermeiden.
Versand	Eisbeutel
Puffer	Gereinigter Antikörper in PBS mit 0,05 % Natriumazid, 0,5 % Schutzprotein und 50 % Glycerin.
Aufreinigung	Affinitätsreinigung

Anwendung

Verdünnungsverhältnis	WB 1:500-1:1000,IHC 1:50-1:100
Molekulargewicht	Calculated MW: 50 kDa; Observed MW: 50 kDa

Antigen-Informationen

Genname	Acetyl-Alpha Tubulin (Lys40)
Alternative Namen	alpha tubulin 2; B alpha 1; H2 alpha; Hum a tub 1; TUBA1; TUBA1A; Tubulin alpha 1chain
Gen-ID	10376.0
SwissProt ID	P68363
Immunogen	Synthetisches Peptid, konjugiert an KLH.

Hintergrund

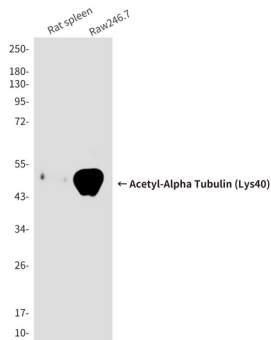
TUBA1A Tubulin ist der Hauptbestandteil von Mikrotubuli. Es bindet zwei Mol GTP, eines an einer austauschbaren Stelle der

Beta-Kette und eines an einer nicht austauschbaren Stelle der Alpha-Kette.

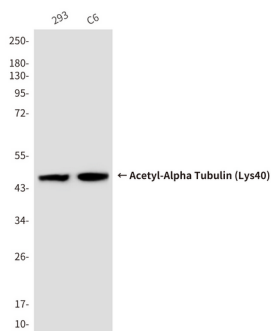
Forschungsbereich

-

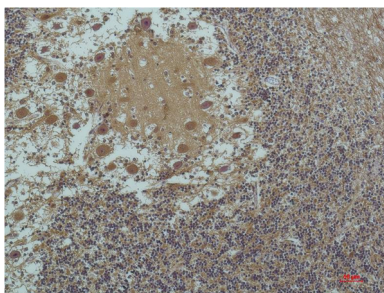
Bilddaten



Western-Blot-Analyse von Acetyl- α -Tubulin (Lys40) in Rattenmilzlysaten Raw246.7 unter Verwendung eines Acetyl- α -Tubulin (Lys40)-Antikörpers.



Western-Blot-Analyse von Acetyl- α -Tubulin (Lys40) in 293, C6-Lysaten unter Verwendung eines Acetyl- α -Tubulin (Lys40)-Antikörpers.



Immunohistochemische Analyse von in Paraffin eingebettetem menschlichem Hirngewebe mit einem α -Tubulin(Acetyllys4)-Antikörper. Zur Antigenrückgewinnung wurde Natriumcitrat (pH 6,0) unter hohem Druck und hoher Temperatur verwendet.