
Produktname: CLEC1A Maus-monoklonaler Antikörper**Katalog-Nr.: AMM83511**

Nur für Forschungszwecke.

Zusammenfassung

Beschreibung	monoklonaler Maus-Antikörper
Host	Maus
Anwendung	IHC
Reaktivität	Menschlich
Konjugation	Unkonjugiert
Modifikation	Unverändert
Isotyp	Mouse IgG2a
Klonalität	Monoklonal
Form	Flüssig
Konzentration	1 mg/ml
Lagerung	Aliquotieren und bei -20°C lagern (12 Monate haltbar). Frost/Tau-Zyklen vermeiden.
Versand	Eisbeutel
Puffer	Gereinigter Antikörper in PBS mit 0,05% Natriumazid
Aufreinigung	Affinitätsreinigung

Anwendung

Verdünnungsverhältnis IHC 1:25-1:200

tnis

Molekulargewicht /

Antigen-Informationen

Genname	CLEC1A
Alternative Namen	CLEC1A
Gen-ID	
SwissProt ID	Q8NC01
Immunogen	Gereinigtes rekombinantes Fragment des humanen CLEC1A

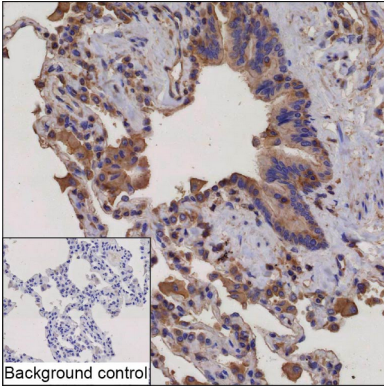
Hintergrund

-

Forschungsbereich

-

Bilddaten



IHC-P-Analyse von Lungengewebe mit CLEC1A-Antikörper (CLEC1A Mausmonoklonaler Antikörper)