
Produktname: CPLX1 Maus-monoklonaler Antikörper**Katalog-Nr.: AMM83483**

Nur für Forschungszwecke.

Zusammenfassung

Beschreibung	monoklonaler Maus-Antikörper
Host	Maus
Anwendung	WB
Reaktivität	Mensch, Ratte, Maus
Konjugation	Unkonjugiert
Modifikation	Unverändert
Isotyp	Mouse IgG1
Klonalität	Monoklonal
Form	Flüssig
Konzentration	1 mg/ml
Lagerung	Aliquotieren und bei -20°C lagern (12 Monate haltbar).Frost/Tau-Zyklen vermeiden.
Versand	Eisbeutel
Puffer	Gereinigter Antikörper in PBS mit 0,05% Natriumazid
Aufreinigung	Affinitätsreinigung

Anwendung

Verdünnungsverhältnis WB 1:1000-1:2000

tnis

Molekulargewicht 15kDa

Antigen-Informationen

Genname	CPLX1
Alternative Namen	CPLX1
Gen-ID	
SwissProt ID	O14810
Immunogen	Gereinigtes rekombinantes Fragment des humanen CPLX1

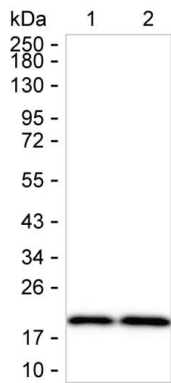
Hintergrund

-

Forschungsbereich

-

Bilddaten



Western-Blot-Analyse mit CPLX1-Maus-mAb gegen Rattenhirngewebelysat und 15 μ g