

---

**Produktname: BCL2L15 Maus-monoklonaler Antikörper****Katalog-Nr.: AMM83266**

Nur für Forschungszwecke.

**Zusammenfassung**

<b>Beschreibung</b>	monoklonaler Maus-Antikörper
<b>Host</b>	Maus
<b>Anwendung</b>	WB,IHC,IP
<b>Reaktivität</b>	Menschlich
<b>Konjugation</b>	Unkonjugiert
<b>Modifikation</b>	Unverändert
<b>Isotyp</b>	Mouse IgG1
<b>Klonalität</b>	Monoklonal
<b>Form</b>	Flüssig
<b>Konzentration</b>	1 mg/ml
<b>Lagerung</b>	Aliquotieren und bei -20°C lagern (12 Monate haltbar).Frost/Tau-Zyklen vermeiden.
<b>Versand</b>	Eisbeutel
<b>Puffer</b>	Gereinigter Antikörper in PBS mit 0,05% Natriumazid
<b>Aufreinigung</b>	Affinitätsreinigung

**Anwendung**

**Verdünnungsverhältnis** WB 1:500-1:1000,IHC 1:100-1:200,IP 1:100-1:200

**tnis**

**Molekulargewicht** 17.7kDa

**Antigen-Informationen**

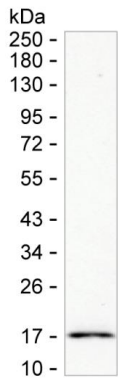
<b>Genname</b>	BCL2L15
<b>Alternative Namen</b>	BCL2L15
<b>Gen-ID</b>	
<b>SwissProt ID</b>	Q5TBC7
<b>Immunogen</b>	Gereinigtes rekombinantes Fragment des humanen BCL2L15

**Hintergrund**

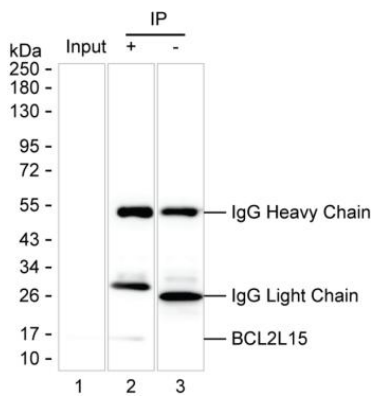
-

## Forschungsbereich

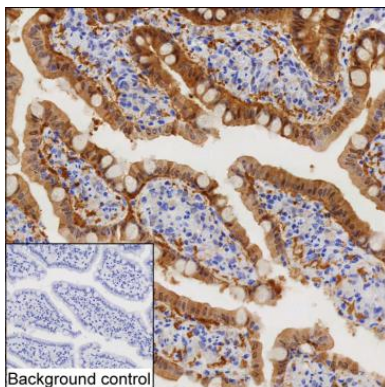
## Bilddaten



Western-Blot-Analyse mit BCL2L15-Maus-mAb gegen HT-29-Lysat



Spur 1: HT-29-Lysat; Spur 2: BCL2L15, immunpräzipitiert aus HT-29-Lysat mit AMM83266; Spur 3: Wie Spur 2, jedoch mit einem IgG-Isotyp-Kontrollantikörper; Ergebnis: AMM83266 kann BCL2L15 immunpräzipitieren;



IHC-P-Analyse von Dickdarmgewebe mit dem BCL2L15-Antikörper (AMM83266)