
Produktname: CCL16 Maus-monoklonaler Antikörper**Katalog-Nr.: AMM83198**

Nur für Forschungszwecke.

Zusammenfassung

Beschreibung	monoklonaler Maus-Antikörper
Host	Maus
Anwendung	WB
Reaktivität	Menschlich
Konjugation	Unkonjugiert
Modifikation	Unverändert
Isotyp	Mouse IgG1
Klonalität	Monoklonal
Form	Flüssig
Konzentration	1 mg/ml
Lagerung	Aliquotieren und bei -20°C lagern (12 Monate haltbar).Frost/Tau-Zyklen vermeiden.
Versand	Eisbeutel
Puffer	Gereinigter Antikörper in PBS mit 0,05% Natriumazid
Aufreinigung	Affinitätsreinigung

Anwendung

Verdünnungsverhältnis WB 1:500-1:1000

tnis

Molekulargewicht 13.6kDa

Antigen-Informationen

Genname	CCL16
Alternative Namen	CCL16
Gen-ID	
SwissProt ID	O15467
Immunogen	Gereinigtes rekombinantes Fragment von humanem CCL16

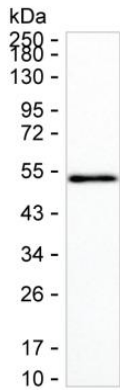
Hintergrund

-

Forschungsbereich

-

Bilddaten



Ergebnis: Der monoklonale Maus-Antikörper gegen CCL16 kann humanes CCL16 mittels Western Blot nachweisen.