

**Produktname: ENO1 Maus-monoklonaler Antikörper****Katalog-Nr.: AMM83109**

Nur für Forschungszwecke.

**Zusammenfassung**

<b>Beschreibung</b>	monoklonaler Maus-Antikörper
<b>Host</b>	Maus
<b>Anwendung</b>	WB,IHC,IP
<b>Reaktivität</b>	Menschlich
<b>Konjugation</b>	Unkonjugiert
<b>Modifikation</b>	Unverändert
<b>Isotyp</b>	Mouse IgG1
<b>Klonalität</b>	Monoklonal
<b>Form</b>	Flüssig
<b>Konzentration</b>	1 mg/ml
<b>Lagerung</b>	Aliquotieren und bei -20°C lagern (12 Monate haltbar).Frost/Tau-Zyklen vermeiden.
<b>Versand</b>	Eisbeutel
<b>Puffer</b>	Gereinigter Antikörper in PBS mit 0,05% Natriumazid
<b>Aufreinigung</b>	Affinitätsreinigung

**Anwendung**

**Verdünnungsverhältnis** WB 1:500-1:1000,IHC 1:200-1:500,IP 1:100-1:200

**tnis**

**Molekulargewicht** Calculated MW: 47 kDa; Observed MW: 47 kDa

**Antigen-Informationen**

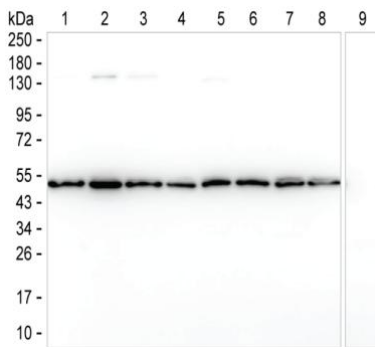
<b>Genname</b>	ENO1
<b>Alternative Namen</b>	ENO1
<b>Gen-ID</b>	
<b>SwissProt ID</b>	P06733
<b>Immunogen</b>	Gereinigtes rekombinantes Fragment des humanen ENO1

**Hintergrund**

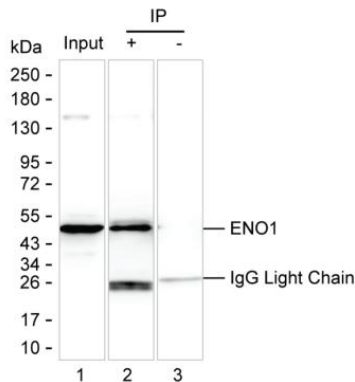
-

## Forschungsbereich

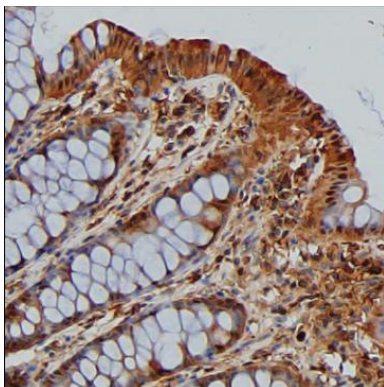
## Bilddaten



Spur 1: 15 µg SH-SY5Y-Lysat; Spur 2: 15 µg U-251MG-Lysat; Spur 3: 15 µg MCF-7-Lysat; Spur 4: 15 µg A-431-Lysat; Spur 5: 15 µg HeLa-Lysat; Spur 6: 15 µg THP-1-Lysat; Spur 7: 15 µg Jurkat-Lysat; Spur 8: 15 µg Ramos-Lysat; Spur 9: 15 µg Humanplasma; Ergebnis: Der monoklonale Maus-Antikörper gegen ENO1 kann humanes ENO1 mittels Western Blot nachweisen.



Spur 1: 15 µg MCF-7-Lysat; Spur 2: ENO1, immunpräzipitiert aus MCF-7-Lysat mit AMM83109; Spur 3: Wie Spur 2, jedoch mit einem IgG-Isotyp-Kontrollantikörper; Ergebnis: AMM83109 kann ENO1 immunpräzipitieren;



IHC-P-Analyse von Dickdarmgewebe mit dem ENO1-Antikörper (AMM83109)