

Produktname: ITGA2B Maus-monoklonaler Antikörper**Katalog-Nr.: AMM83083**

Nur für Forschungszwecke.

Zusammenfassung

Beschreibung	monoklonaler Maus-Antikörper
Host	Maus
Anwendung	IHC,ELISA,FC
Reaktivität	Menschlich
Konjugation	Unkonjugiert
Modifikation	Unverändert
Isotyp	Mouse IgG1
Klonalität	Monoklonal
Form	Flüssig
Konzentration	1 mg/ml
Lagerung	Aliquotieren und bei -20°C lagern (12 Monate haltbar).Frost/Tau-Zyklen vermeiden.
Versand	Eisbeutel
Puffer	Gereinigter Antikörper in PBS mit 0,05% Natriumazid
Aufreinigung	Affinitätsreinigung

Anwendung

Verdünnungsverhältnis IHC 1:200-1:1000,ELISA 1:5000-1:20000,FC 1:200-1:400

tnis

Molekulargewicht 113.4kDa

Antigen-Informationen

Genname	ITGA2B
Alternative Namen	GT; GTA; CD41; GP2B; HPA3; CD41B; GPIIb; BDPLT2
Gen-ID	3674.0
SwissProt ID	P08514
Immunogen	Gereinigtes rekombinantes Fragment des humanen ITGA2B (AA: 45-149), exprimiert in E. coli.

Hintergrund

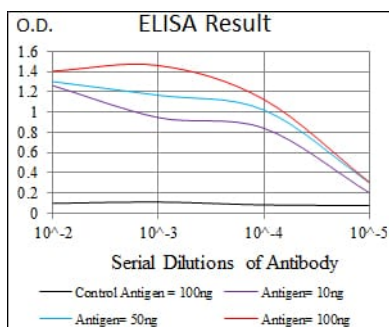
ITGA2B kodiert für die Integrin- α -Kette 2b. Integrine sind heterodimere integrale Membranproteine, die aus einer α - und einer

β -Kette bestehen. Die α -Kette 2b wird posttranslational gespalten, wodurch über Disulfidbrücken verbundene leichte und schwere Ketten entstehen. Diese verbinden sich mit $\beta 3$ zu einem Fibronectinrezeptor, der auf Thrombozyten exprimiert wird und eine entscheidende Rolle bei der Blutgerinnung spielt. Mutationen, die diese Funktion beeinträchtigen, führen zu Thrombasthenie. Neben der Adhäsion sind Integrine auch an der zelloberflächenvermittelten Signalübertragung beteiligt.

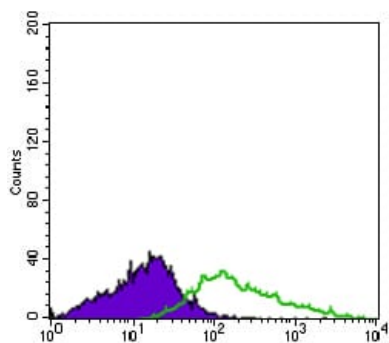
Forschungsbereich

PI3K-Akt-Signalweg

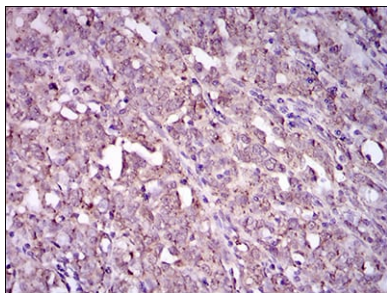
Bilddaten



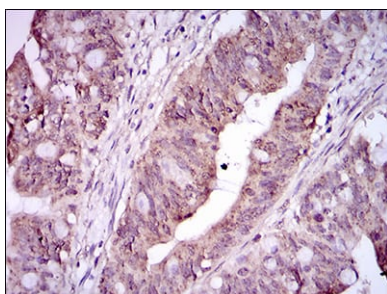
Schwarze Linie: Kontrollantigen (100 ng); Lila Linie: Antigen (10 ng); Blaue Linie: Antigen (50 ng); Rote Linie: Antigen (100 ng);



Durchflusszytometrische Analyse von HL60-Zellen unter Verwendung des Maus-mAb ITGA2B (grün) und einer Negativkontrolle (lila).



Immunohistochemische Analyse von in Paraffin eingebetteten menschlichen Zervixkarzinomgeweben unter Verwendung des Maus-mAb ITGA2B mit DAB-Färbung.



Immunohistochemische Analyse von in Paraffin eingebetteten menschlichen Rektumkarzinomgeweben unter Verwendung des Maus-mAb ITGA2B mit DAB-Färbung.

