

Produktname: ALPI Maus-monoklonaler Antikörper**Katalog-Nr.: AMM83075**

Nur für Forschungszwecke.

Zusammenfassung

Beschreibung	monoklonaler Maus-Antikörper
Host	Maus
Anwendung	WB,ELISA,FC
Reaktivität	Menschlich
Konjugation	Unkonjugiert
Modifikation	Unverändert
Isotyp	Mouse IgG1
Klonalität	Monoklonal
Form	Flüssig
Konzentration	1 mg/ml
Lagerung	Aliquotieren und bei -20°C lagern (12 Monate haltbar).Frost/Tau-Zyklen vermeiden.
Versand	Eisbeutel
Puffer	Gereinigter Antikörper in PBS mit 0,05% Natriumazid
Aufreinigung	Affinitätsreinigung

Anwendung

Verdünnungsverhältnis WB 1:500-1:2000,ELISA 1:5000-1:20000,FC 1:200-1:400

tnis

Molekulargewicht 56.8kDa

Antigen-Informationen

Genname	ALPI
Alternative Namen	IAP
Gen-ID	248.0
SwissProt ID	P09923
Immunogen	Gereinigtes rekombinantes Fragment des humanen ALPI (AA: 397-458), exprimiert in E. coli.

Hintergrund

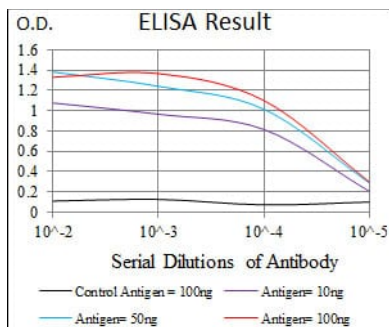
Es gibt mindestens vier verschiedene, aber verwandte alkalische Phosphatasen: intestinale, plazentale, plazentaähnliche und Leber/Knochen/Niere (gewebeunspezifisch). Das Gen der intestinalen alkalischen Phosphatase kodiert für ein Enzym der

Bürstensaummembran im Verdauungstrakt. Dieses Enzym wird während der Differenzierung der Dünndarmepithelzellen hochreguliert.

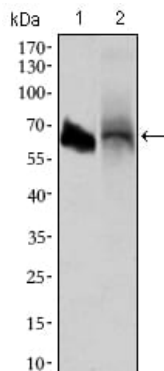
Forschungsbereich

-

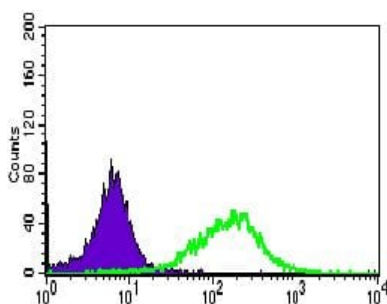
Bilddaten



Schwarze Linie: Kontrollantigen (100 ng); Lila Linie: Antigen (10 ng); Blaue Linie: Antigen (50 ng); Rote Linie: Antigen (100 ng);



Western-Blot-Analyse mit ALPI-Maus-mAb gegen HL60 (1) und HepG2 (2) Zellysat.



Durchflusszytometrische Analyse von HepG2-Zellen unter Verwendung des ALPI-Maus-mAb (grün) und einer Negativkontrolle (lila).