

Produktname: FCER1A Maus-monoklonaler Antikörper**Katalog-Nr.: AMM83050**

Nur für Forschungszwecke.

Zusammenfassung

Beschreibung	monoklonaler Maus-Antikörper
Host	Maus
Anwendung	WB,ELISA,FC
Reaktivität	Mensch, Maus
Konjugation	Unkonjugiert
Modifikation	Unverändert
Isotyp	Mouse IgG1
Klonalität	Monoklonal
Form	Flüssig
Konzentration	1 mg/ml
Lagerung	Aliquotieren und bei -20°C lagern (12 Monate haltbar).Frost/Tau-Zyklen vermeiden.
Versand	Eisbeutel
Puffer	PBS mit 0,03 % Natriumazid.
Aufreinigung	Affinitätsreinigung

Anwendung

Verdünnungsverhältnis WB 1:500-1:2000,ELISA 1:5000-1:20000,FC 1:200-1:400

tnis

Molekulargewicht 29.6kDa

Antigen-Informationen

Genname	FCER1A
Alternative Namen	FCE1A; FcERI
Gen-ID	2205.0
SwissProt ID	P12319
Immunogen	Gereinigtes rekombinantes Fragment des humanen FCER1A (AA:42-103), exprimiert in E. coli.

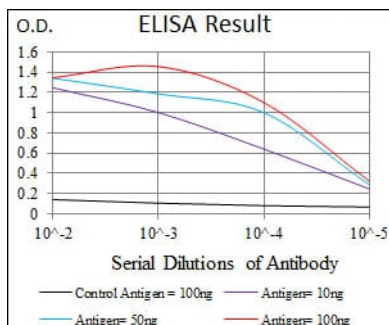
Hintergrund

Der Immunglobulin-Epsilon-Rezeptor (IgE-Rezeptor) ist der Auslöser der allergischen Reaktion. Wenn zwei oder mehr

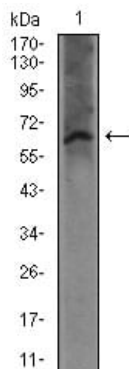
hochaffine IgE-Rezeptoren durch allergengebundene IgE-Moleküle zusammengebracht werden, werden Mediatoren wie Histamin freigesetzt, die für die Allergiesymptome verantwortlich sind. Dieser Rezeptor besteht aus einer Alpha-, einer Beta- und zwei Gamma-Untereinheiten. Das von diesem Gen kodierte Protein repräsentiert die Alpha-Untereinheit.

Forschungsbereich

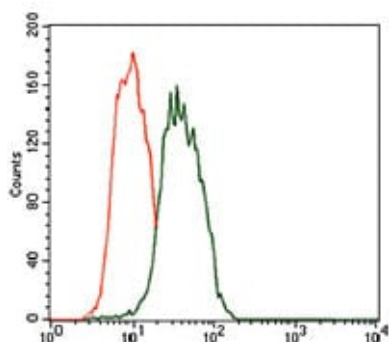
Bilddaten



Schwarze Linie: Kontrollantigen (100 ng); Lila Linie: Antigen (10 ng); Blaue Linie: Antigen (50 ng); Rote Linie: Antigen (100 ng);



Western-Blot-Analyse mit FCER1A-Maus-mAb gegen Mausnierengewebe lysat.



Durchflusszytometrische Analyse von HEK293-Zellen unter Verwendung des FCER1A-Maus-mAb (grün) und einer Negativkontrolle (rot).