

Produktname: PDE1B Maus-monoklonaler Antikörper**Katalog-Nr.: AMM83048**

Nur für Forschungszwecke.

Zusammenfassung

Beschreibung	monoklonaler Maus-Antikörper
Host	Maus
Anwendung	ELISA,FC
Reaktivität	Mensch, Maus, Ratte
Konjugation	Unkonjugiert
Modifikation	Unverändert
Isotyp	Mouse IgG1
Klonalität	Monoklonal
Form	Flüssig
Konzentration	1 mg/ml
Lagerung	Aliquotieren und bei -20°C lagern (12 Monate haltbar).Frost/Tau-Zyklen vermeiden.
Versand	Eisbeutel
Puffer	PBS mit 0,03 % Natriumazid.
Aufreinigung	Affinitätsreinigung

Anwendung

Verdünnungsverhältnis ELISA 1:5000-1:20000,FC 1:200-1:400

tnis

Molekulargewicht 61.4kDa

Antigen-Informationen

Genname	PDE1B
Alternative Namen	PDE1B1; PDES1B
Gen-ID	5153.0
SwissProt ID	Q01064
Immunogen	Gereinigtes rekombinantes Fragment des humanen PDE1B (AA: 370-536), exprimiert in E. coli.

Hintergrund

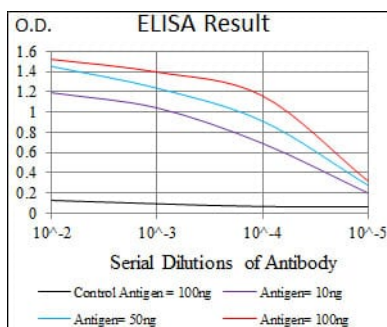
Das von diesem Gen kodierte Protein gehört zur Familie der zyklischen Nukleotid-Phosphodiesterasen (PDE) und zur PDE1-

Subfamilie. Mitglieder der PDE1-Familie sind Calmodulin-abhängige PDEs, die durch einen Calcium-Calmodulin-Komplex stimuliert werden. Diese PDE besitzt eine duale Spezifität für die sekundären Botenstoffe cAMP und cGMP, wobei cGMP als Substrat bevorzugt wird. cAMP und cGMP fungieren als Schlüsselregulatoren zahlreicher wichtiger physiologischer Prozesse. Für dieses Gen wurden alternativ gespleißte Transkriptvarianten beschrieben, die für verschiedene Isoformen kodieren.

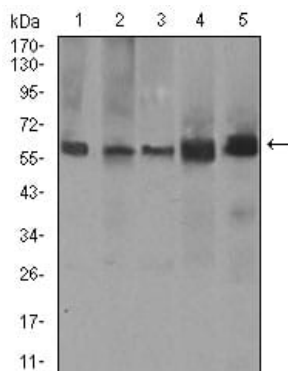
Forschungsbereich

-

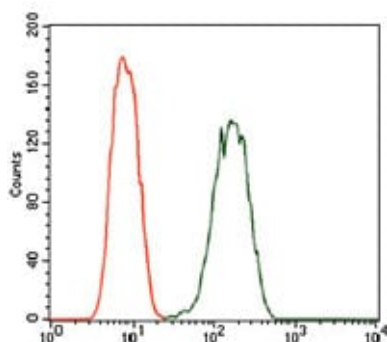
Bilddaten



Schwarze Linie: Kontrollantigen (100 ng); Lila Linie: Antigen (10 ng); Blaue Linie: Antigen (50 ng); Rote Linie: Antigen (100 ng);



Western-Blot-Analyse mit PDE1B-Maus-mAb gegen A549 (1), SK-MES-1 (2), PC-12 (3), NIH3T3 (4) und 3T3-L1 (5) Zelllysat.



Durchflusszytometrische Analyse von A549-Zellen unter Verwendung des PDE1B-Maus-mAb (grün) und einer Negativkontrolle (rot).