

**Produktname: CBX8 Maus-monoklonaler Antikörper****Katalog-Nr.: AMM83036**

Nur für Forschungszwecke.

**Zusammenfassung**

<b>Beschreibung</b>	monoklonaler Maus-Antikörper
<b>Host</b>	Maus
<b>Anwendung</b>	ELISA,FC
<b>Reaktivität</b>	Menschlich
<b>Konjugation</b>	Unkonjugiert
<b>Modifikation</b>	Unverändert
<b>Isotyp</b>	Mouse IgG2b
<b>Klonalität</b>	Monoklonal
<b>Form</b>	Flüssig
<b>Konzentration</b>	1 mg/ml
<b>Lagerung</b>	Aliquotieren und bei -20°C lagern (12 Monate haltbar).Frost/Tau-Zyklen vermeiden.
<b>Versand</b>	Eisbeutel
<b>Puffer</b>	PBS mit 0,03 % Natriumazid.
<b>Aufreinigung</b>	Affinitätsreinigung

**Anwendung**

**Verdünnungsverhältnis** ELISA 1:5000-1:20000,FC 1:200-1:400

**tnis**

**Molekulargewicht** 43.4kDa

**Antigen-Informationen**

<b>Genname</b>	CBX8
<b>Alternative Namen</b>	PC3; RC1
<b>Gen-ID</b>	57332.0
<b>SwissProt ID</b>	Q9HC52
<b>Immunogen</b>	Gereinigtes rekombinantes Fragment des humanen CBX8 (AA: 17-222 ) exprimiert in E. coli.

**Hintergrund**

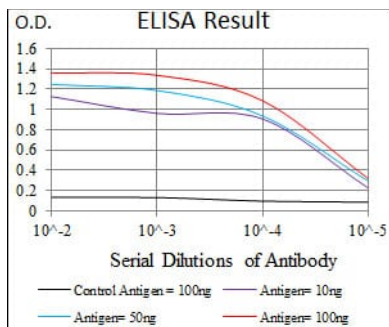
Chromobox-Homolog 8 (CBX8), ein Protein der Polycomb-Gruppe, das mit MLL-AF9 und TIP60 interagiert, spielt eine essenzielle Rolle bei der transkriptionellen Regulation von MLL-AF9 und der Leukämogenese. CBX8, Bestandteil eines der

PRC1-Komplexe, reguliert die Proliferation diploider humaner und muriner Fibroblasten durch direkte Bindung an den INK4A-ARF-Locus.

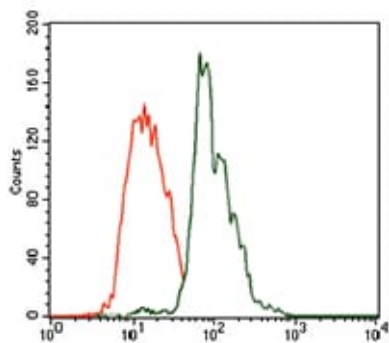
## Forschungsbereich

-

## Bilddaten



Schwarze Linie: Kontrollantigen (100 ng); Lila Linie: Antigen (10 ng); Blaue Linie: Antigen (50 ng); Rote Linie: Antigen (100 ng);



Durchflusszytometrische Analyse von HEK293-Zellen unter Verwendung des Maus-mAb CBX8 (grün) und einer Negativkontrolle (rot).