

Produktname: SLC2A4 Maus-monoklonaler Antikörper**Katalog-Nr.: AMM83016**

Nur für Forschungszwecke.

Zusammenfassung

Beschreibung	monoklonaler Maus-Antikörper
Host	Maus
Anwendung	WB,IHC,ICC,ELISA,FC
Reaktivität	Mensch, Maus
Konjugation	Unkonjugiert
Modifikation	Unverändert
Isotyp	Mouse IgG2b
Klonalität	Monoklonal
Form	Flüssig
Konzentration	1 mg/ml
Lagerung	Aliquotieren und bei -20°C lagern (12 Monate haltbar).Frost/Tau-Zyklen vermeiden.
Versand	Eisbeutel
Puffer	Gereinigter Antikörper in PBS mit 0,05% Natriumazid
Aufreinigung	Affinitätsreinigung

Anwendung

Verdünnungsverhältnis	WB 1:500-1:2000,IHC 1:200-1:1000,ICC 1:200-1:1000,ELISA 1:5000-1:20000,FC 1:200-1:400
Molekulargewicht	54.8kDa

Antigen-Informationen

Genname	SLC2A4
Alternative Namen	GLUT4
Gen-ID	6517.0
SwissProt ID	P14672
Immunogen	Gereinigtes rekombinantes Fragment des humanen SLC2A4 (AA: 224-353) exprimiert in E. coli.

Hintergrund

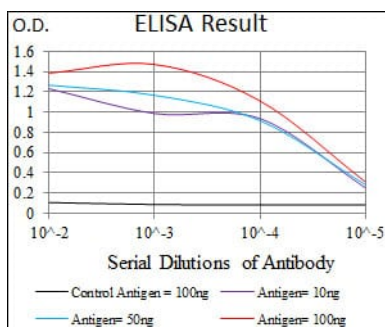
Dieses Gen gehört zur Familie der Solute-Carrier-Proteine 2 (erleichterte Glukosetransporter) und kodiert für ein Protein, das

als insulinregulierter, erleichterter Glukosetransporter fungiert. In Abwesenheit von Insulin befindet sich dieses integrale Membranprotein in den Zellen von Muskel- und Fettgewebe. Innerhalb weniger Minuten nach Insulinstimulation wandert das Protein zur Zelloberfläche und beginnt, Glukose durch die Zellmembran zu transportieren. Mutationen in diesem Gen wurden mit Typ-2-Diabetes (nicht-insulinabhängiger Diabetes mellitus) in Verbindung gebracht.

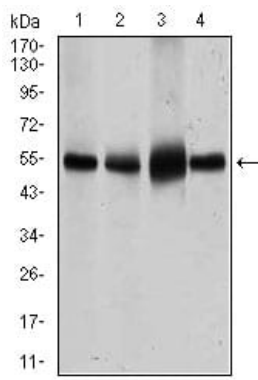
Forschungsbereich

-

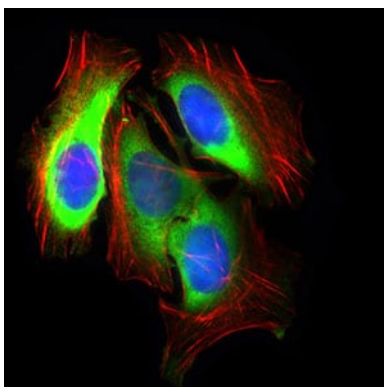
Bilddaten



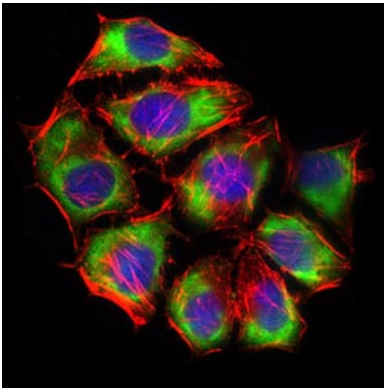
Schwarze Linie: Kontrollantigen (100 ng); Lila Linie: Antigen (10 ng); Blaue Linie: Antigen (50 ng); Rote Linie: Antigen (100 ng);



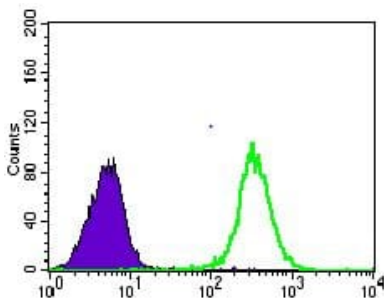
Western-Blot-Analyse mit SLC2A4 Maus-mAb gegen HeLa (1), NIH3T3 (2), 3T3-L1 (3) Zelllysate und Mausherzgewebelysate (4).



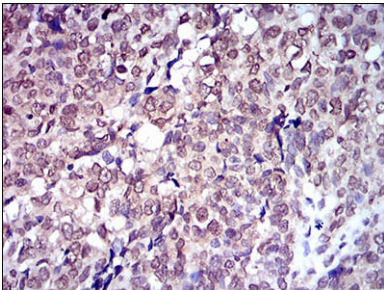
Immunfluoreszenzanalyse von HeLa-Zellen mit dem Maus-mAb SLC2A4 (grün). Blau: Fluoreszierender DNA-Farbstoff DRAQ5. Rot: Aktinfilamente wurden mit Alexa Fluor-555-Phalloidin markiert.



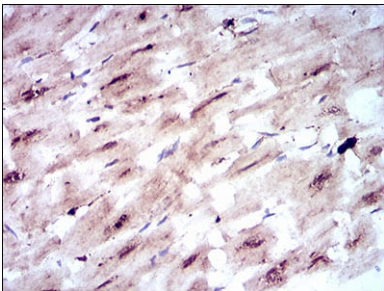
Immunfluoreszenzanalyse von HepG2-Zellen mit dem Maus-mAb SLC2A4 (grün). Blau: Fluoreszierender DNA-Farbstoff DRAQ5. Rot: Aktinfilamente wurden mit Alexa Fluor-555-Phalloidin markiert.



Durchflusszytometrische Analyse von HeLa-Zellen unter Verwendung des SLC2A4 Maus-mAb (grün) und einer Negativkontrolle (lila).



Immunhistochemische Analyse von in Paraffin eingebetteten menschlichen Blasenkrebsgeweben unter Verwendung des SLC2A4 Maus-mAb mit DAB-Färbung.



Immunhistochemische Analyse von in Paraffin eingebettetem menschlichem Herzmuskelgewebe unter Verwendung des Maus-mAb SLC2A4 mit DAB-Färbung.