

**Produktname: HIF2a Maus-monoklonaler Antikörper****Katalog-Nr.: AMM83014**

Nur für Forschungszwecke.

**Zusammenfassung**

<b>Beschreibung</b>	monoklonaler Maus-Antikörper
<b>Host</b>	Maus
<b>Anwendung</b>	IHC,ICC,ELISA,FC
<b>Reaktivität</b>	Menschlich
<b>Konjugation</b>	Unkonjugiert
<b>Modifikation</b>	Unverändert
<b>Isotyp</b>	Mouse IgG1
<b>Klonalität</b>	Monoklonal
<b>Form</b>	Flüssig
<b>Konzentration</b>	1 mg/ml
<b>Lagerung</b>	Aliquotieren und bei -20°C lagern (12 Monate haltbar).Frost/Tau-Zyklen vermeiden.
<b>Versand</b>	Eisbeutel
<b>Puffer</b>	Gereinigter Antikörper in PBS mit 0,05% Natriumazid
<b>Aufreinigung</b>	Affinitätsreinigung

**Anwendung**

**Verdünnungsverhältnis** IHC 1:200-1:1000,ICC 1:200-1:1000,ELISA 1:5000-1:20000,FC 1:200-1:400

**tnis**

**Molekulargewicht** 96.5kDa

**Antigen-Informationen**

<b>Genname</b>	HIF2a
<b>Alternative Namen</b>	HLF; MOP2; ECT4; HIF2A; PASD2; bHLHe73
<b>Gen-ID</b>	2034.0
<b>SwissProt ID</b>	Q99814
<b>Immunogen</b>	Gereinigtes rekombinantes Fragment des humanen HIF2a (AA: 680-870), exprimiert in E. coli.

**Hintergrund**

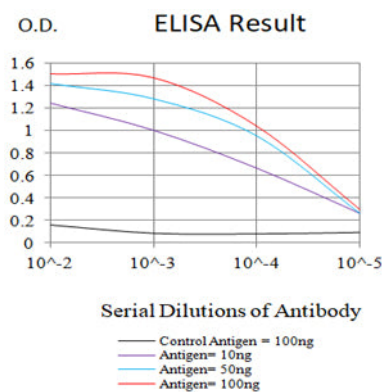
Dieses Gen kodiert einen Transkriptionsfaktor, der an der Induktion von sauerstoffregulierten Genen beteiligt ist und bei sinkendem Sauerstoffgehalt induziert wird. Das kodierte Protein enthält eine basische Helix-Loop-Helix-Domäne, eine

Proteindimerisierungsdomäne sowie eine Domäne, die in Proteinen von Signaltransduktionswegen vorkommt, welche auf den Sauerstoffgehalt reagieren. Mutationen in diesem Gen sind mit der familiären Erythrozytose Typ 4 assoziiert. [bereitgestellt von RefSeq, Nov. 2009]

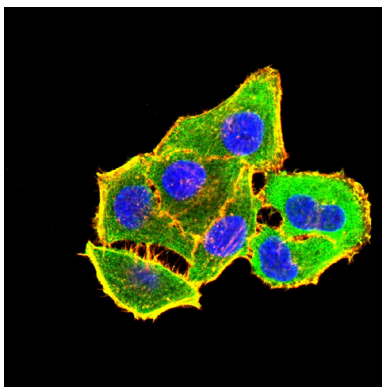
## Forschungsbereich

-

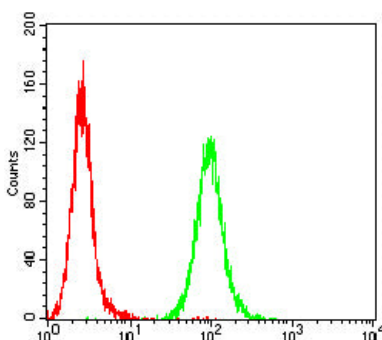
## Bilddaten



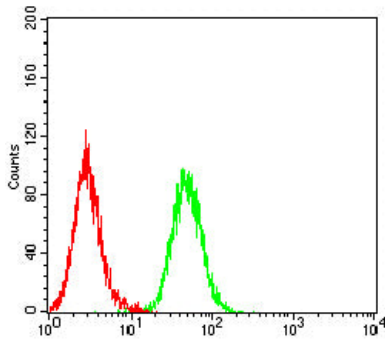
Schwarze Linie: Kontrollantigen (100 ng); Lila Linie: Antigen (10 ng); Blaue Linie: Antigen (50 ng); Rote Linie: Antigen (100 ng)



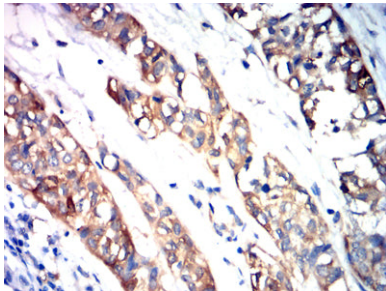
Immunfluoreszenzanalyse von HeLa-Zellen mit einem monoklonalen Maus-Antikörper gegen HIF2 $\alpha$  (grün). Blau: Fluoreszierender DNA-Farbstoff DRAQ5. Rot: Aktinfilamente wurden mit Alexa Fluor-555-Phalloidin markiert.



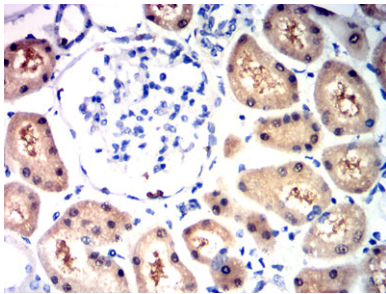
Durchflusszytometrische Analyse von HeLa-Zellen unter Verwendung von HIF2a Maus-mAb (grün) und Negativkontrolle (rot).



Durchflusszytometrische Analyse von HepG2-Zellen unter Verwendung von HIF2a Maus-mAb (grün) und Negativkontrolle (rot).



Immunhistochemische Analyse von in Paraffin eingebetteten menschlichen Haarausfallgewebe mittels HIF2a-Maus-mAb mit DAB-Färbung.



Immunhistochemische Analyse von in Paraffin eingebetteten menschlichen Nierengewebe unter Verwendung von HIF2a Maus-mAb mit DAB-Färbung.