

**Produktname: IL6 Maus-monoklonaler Antikörper****Katalog-Nr.: AMM82991**

Nur für Forschungszwecke.

**Zusammenfassung**

<b>Beschreibung</b>	monoklonaler Maus-Antikörper
<b>Host</b>	Maus
<b>Anwendung</b>	IHC,FC
<b>Reaktivität</b>	Mensch, Maus, Ratte, Kaninchen
<b>Konjugation</b>	Unkonjugiert
<b>Modifikation</b>	Unverändert
<b>Isotyp</b>	Mouse IgG2b
<b>Klonalität</b>	Monoklonal
<b>Form</b>	Flüssig
<b>Konzentration</b>	1 mg/ml
<b>Lagerung</b>	Aliquotieren und bei -20°C lagern (12 Monate haltbar).Frost/Tau-Zyklen vermeiden.
<b>Versand</b>	Eisbeutel
<b>Puffer</b>	Gereinigter Antikörper in PBS mit 0,05% Natriumazid
<b>Aufreinigung</b>	Affinitätsreinigung

**Anwendung**

**Verdünnungsverhältnis** IHC 1:200-1:400,FC 1:200-1:400

**tnis**

**Molekulargewicht** 23.7kDa

**Antigen-Informationen**

<b>Genname</b>	IL6
<b>Alternative Namen</b>	CDF;HGF;HSF;BSF2;IL-6;BSF-2;IFNB2;IFN-beta-2
<b>Gen-ID</b>	3569.0
<b>SwissProt ID</b>	P05231
<b>Immunogen</b>	Rekombinantes Protein des humanen IL6

**Hintergrund**

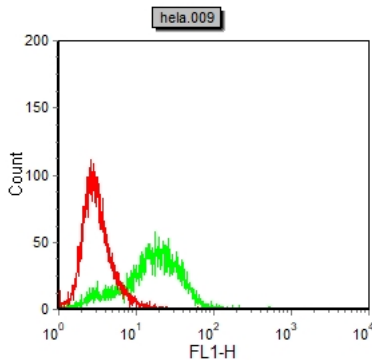
Dieses Gen kodiert ein Zytokin, das an Entzündungsprozessen und der Reifung von B-Zellen beteiligt ist. Darüber hinaus wurde gezeigt, dass das kodierte Protein ein endogenes Pyrogen ist, das bei Menschen mit Autoimmunerkrankungen oder

Infektionen Fieber auslösen kann. Das Protein wird primär an Orten akuter und chronischer Entzündungen produziert, wo es ins Serum sezerniert wird und über den Interleukin-6-Rezeptor alpha eine transkriptionelle Entzündungsreaktion induziert. Die Funktion dieses Gens ist an einer Vielzahl von entzündungsbedingten Erkrankungen beteiligt, darunter die Veranlagung zu Diabetes mellitus und systemischer juveniler rheumatoider Arthritis. Erhöhte Konzentrationen des kodierten Proteins wurden bei Virusinfektionen, einschließlich COVID-19, festgestellt.

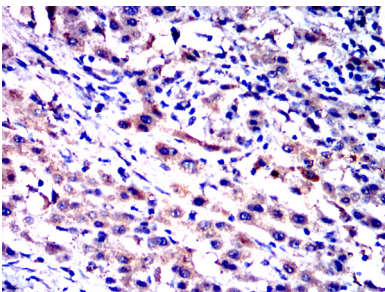
## Forschungsbereich

-

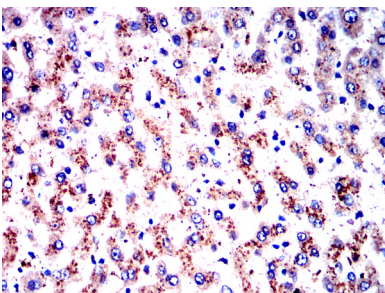
## Bilddaten



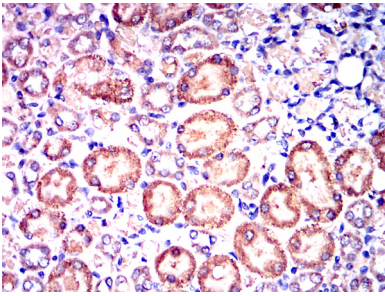
Durchflusszytometrische Analyse von HeLa-Zellen mit IL6-Maus-mAb (grün) und Negativkontrolle (rot).



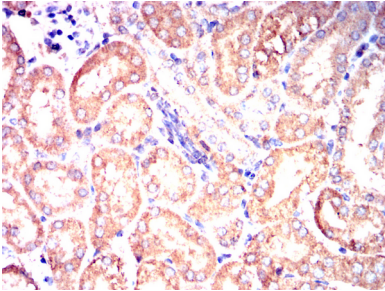
Immunhistochemische Analyse von in Paraffin eingebetteten menschlichen Leberkrebsgeweben mittels IL6-Maus-mAb mit DAB-Färbung.



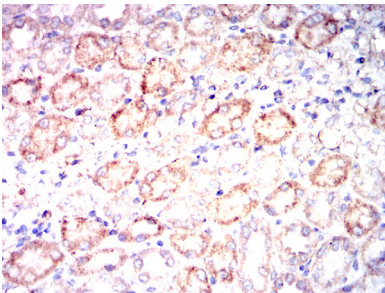
Immunhistochemische Analyse von in Paraffin eingebetteten menschlichen Lebergewebe mittels IL6-Maus-mAb mit DAB-Färbung.



Immunohistochemische Analyse von in Paraffin eingebetteten Rattennierengeweben mittels IL6-Maus-mAb mit DAB-Färbung.



Immunohistochemische Analyse von in Paraffin eingebetteten Nierengewebeproben von Rattenmäusen unter Verwendung eines monoklonalen IL6-Maus-Antikörpers mit DAB-Färbung.



Immunohistochemische Analyse von in Paraffin eingebetteten Nierengeweben von Ratten und Kaninchen unter Verwendung eines monoklonalen IL6-Maus-Antikörpers mit DAB-Färbung.