

Produktname: ATM-Maus-monoklonaler Antikörper**Katalog-Nr.: AMM82985**

Nur für Forschungszwecke.

Zusammenfassung

Beschreibung	monoklonaler Maus-Antikörper
Host	Maus
Anwendung	IHC,ELISA,FC
Reaktivität	Andere
Konjugation	Unkonjugiert
Modifikation	Unverändert
Isotyp	Mouse IgG2a
Klonalität	Monoklonal
Form	Flüssig
Konzentration	1 mg/ml
Lagerung	Aliquotieren und bei -20°C lagern (12 Monate haltbar).Frost/Tau-Zyklen vermeiden.
Versand	Eisbeutel
Puffer	Gereinigter Antikörper in PBS mit 0,05% Natriumazid
Aufreinigung	Affinitätsreinigung

Anwendung

Verdünnungsverhältnis IHC 1:200-1:1000,ELISA 1:5000-1:20000,FC 1:200-1:400

tnis

Molekulargewicht 350.7kDa

Antigen-Informationen

Genname	ATM
Alternative Namen	AT1; ATA; ATC; ATD; ATE; ATDC; TEL1; TELO1
Gen-ID	472.0
SwissProt ID	Q13315
Immunogen	Gereinigtes rekombinantes Fragment des humanen ATM (AA: 2577-3056), exprimiert in E. coli.

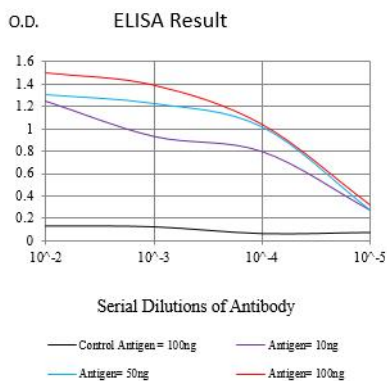
Hintergrund

Das von diesem Gen kodierte Protein gehört zur PI3/PI4-Kinasefamilie. Es handelt sich um eine wichtige Zellzyklus-Checkpoint-

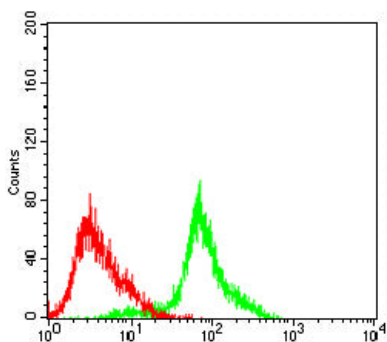
Kinase, die phosphoryliert und somit als Regulator einer Vielzahl nachgeschalteter Proteine fungiert, darunter die Tumorsuppressorproteine p53 und BRCA1, die Checkpoint-Kinase CHK2, die Checkpoint-Proteine RAD17 und RAD9 sowie das DNA-Reparaturprotein NBS1. Dieses Protein und die eng verwandte Kinase ATR gelten als zentrale Regulatoren von Zellzyklus-Checkpoint-Signalwegen, die für die zelluläre Antwort auf DNA-Schäden und die Genomstabilität unerlässlich sind. Mutationen in diesem Gen sind mit Ataxia teleangiectatica, einer autosomal-rezessiven Erkrankung, assoziiert.

Forschungsbereich

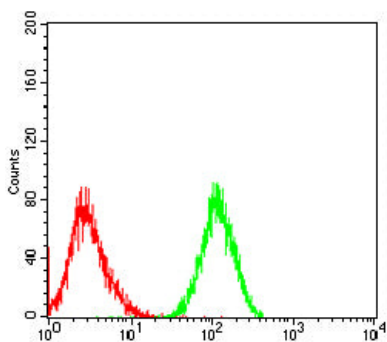
Bilddaten



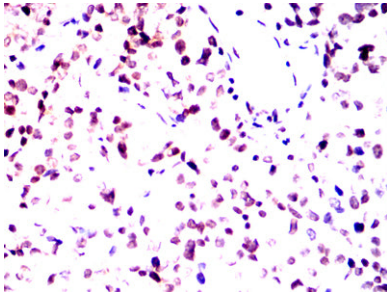
Schwarze Linie: Kontrollantigen (100 ng); Lila Linie: Antigen (10 ng); Blaue Linie: Antigen (50 ng); Rote Linie: Antigen (100 ng)



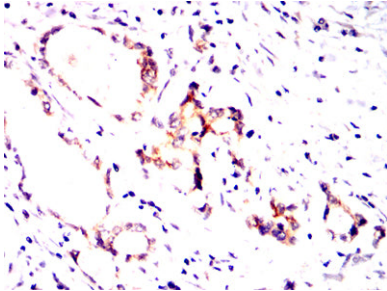
Durchflusszytometrische Analyse von HeLa-Zellen unter Verwendung des ATM-Maus-mAb (grün) und einer Negativkontrolle (rot).



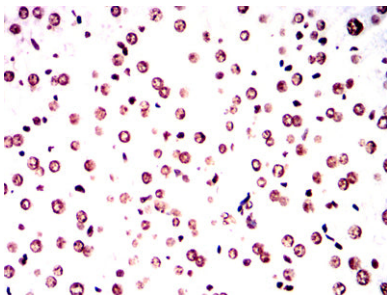
Durchflusszytometrische Analyse von COS-7-Zellen unter Verwendung des ATM-Maus-mAb (grün) und einer Negativkontrolle (rot).



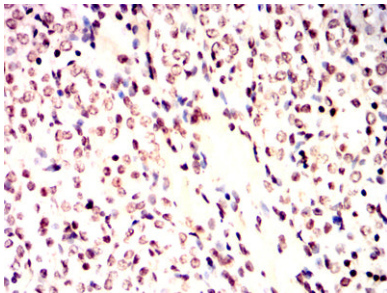
Immunohistochemische Analyse von in Paraffin eingebettetem menschlichem Blasengewebe unter Verwendung des monoklonalen ATM-Maus-Antikörpers mit DAB-Färbung.



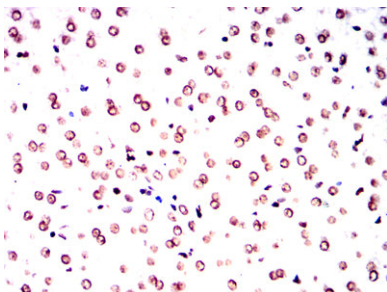
Immunohistochemische Analyse von in Paraffin eingebetteten menschlichen Magenkrebsgeweben unter Verwendung des ATM-Maus-mAb mit DAB-Färbung.



Immunohistochemische Analyse von in Paraffin eingebetteten Lebergewebeproben der Maus unter Verwendung des monoklonalen ATM-Maus-Antikörpers mit DAB-Färbung.



Immunohistochemische Analyse von in Paraffin eingebetteten Rattennierengeweben unter Verwendung des monoklonalen ATM-Maus-Antikörpers mit DAB-Färbung.



Immunohistochemische Analyse von in Paraffin eingebetteten Kaninchenlebergeweben unter Verwendung des monoklonalen Maus-Antikörpers ATM mit DAB-Färbung.