

Produktname: MUC13 Maus-monoklonaler Antikörper**Katalog-Nr.: AMM82983**

Nur für Forschungszwecke.

Zusammenfassung

Beschreibung	monoklonaler Maus-Antikörper
Host	Maus
Anwendung	WB,IHC,ELISA,FC
Reaktivität	Mensch, Maus
Konjugation	Unkonjugiert
Modifikation	Unverändert
Isotyp	Mouse IgG1
Klonalität	Monoklonal
Form	Flüssig
Konzentration	1 mg/ml
Lagerung	Aliquotieren und bei -20°C lagern (12 Monate haltbar).Frost/Tau-Zyklen vermeiden.
Versand	Eisbeutel
Puffer	Gereinigter Antikörper in PBS mit 0,05% Natriumazid
Aufreinigung	Affinitätsreinigung

Anwendung

Verdünnungsverhältnis WB 1:500-1:2000,IHC 1:200-1:1000,ELISA 1:5000-1:20000,FC 1:200-1:400

tnis

Molekulargewicht 54.6kDa

Antigen-Informationen

Genname	MUC13
Alternative Namen	DRCC1; MUC-13
Gen-ID	56667.0
SwissProt ID	Q9H3R2
Immunogen	Gereinigtes rekombinantes Fragment des humanen MUC13 (AA: extra 19-238), exprimiert in E. coli.

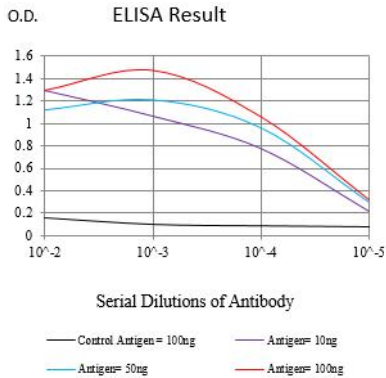
Hintergrund

Epitheliale Muzine, wie zum Beispiel MUC13, sind eine Familie von sezernierten und zelloberflächenständigen Glykoproteinen,

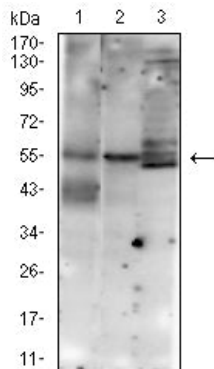
die von duktafen und glandulären Epithelgeweben exprimiert werden (Williams et al., 2001 [PubMed 11278439]).

Forschungsbereich

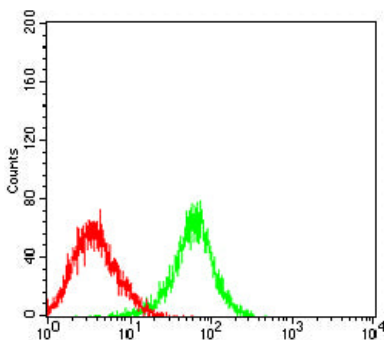
Bilddaten



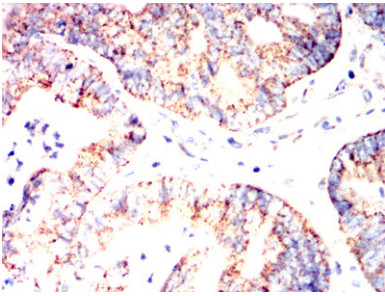
Schwarze Linie: Kontrollantigen (100 ng); Lila Linie: Antigen (10 ng); Blaue Linie: Antigen (50 ng); Rote Linie: Antigen (100 ng)



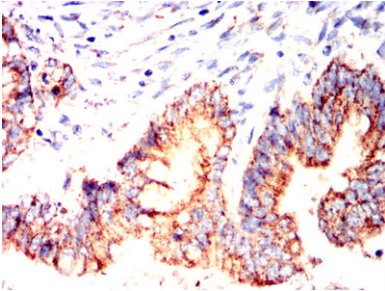
Western-Blot-Analyse mit MUC13-Maus-mAb gegen HT-19 (1), SW620 (2) und NIH/3T3 (3) Zelllysate.



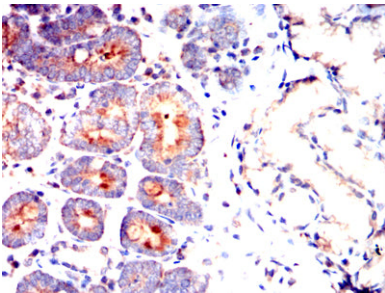
Durchflusszytometrische Analyse von LOVO-Zellen mit MUC13-Maus-mAb (grün) und Negativkontrolle (rot).



Immunohistochemische Analyse von in Paraffin eingebetteten menschlichen Dickdarmkrebsgeweben unter Verwendung des Maus-mAb MUC13 mit DAB-Färbung.



Immunohistochemische Analyse von in Paraffin eingebetteten menschlichen Rektumkarzinomgeweben mittels MUC13 Maus-mAb mit DAB-Färbung.



Immunohistochemische Analyse von in Paraffin eingebetteten Dünndarmgewebeprobe von Kaninchen mittels MUC13-Maus-mAb mit DAB-Färbung.