

Produktname: FSHB Maus-monoklonaler Antikörper**Katalog-Nr.: AMM82978**

Nur für Forschungszwecke.

Zusammenfassung

Beschreibung	monoklonaler Maus-Antikörper
Host	Maus
Anwendung	IHC,ELISA,FC
Reaktivität	Menschlich
Konjugation	Unkonjugiert
Modifikation	Unverändert
Isotyp	Mouse IgG2a
Klonalität	Monoklonal
Form	Flüssig
Konzentration	1 mg/ml
Lagerung	Aliquotieren und bei -20°C lagern (12 Monate haltbar).Frost/Tau-Zyklen vermeiden.
Versand	Eisbeutel
Puffer	Gereinigter Antikörper in PBS mit 0,05% Natriumazid
Aufreinigung	Affinitätsreinigung

Anwendung

Verdünnungsverhältnis IHC 1:200-1:1000,ELISA 1:5000-1:20000,FC 1:200-1:400

tnis

Molekulargewicht 14.7kDa

Antigen-Informationen

Genname	FSHB
Alternative Namen	HH24
Gen-ID	2488.0
SwissProt ID	P01225
Immunogen	Gereinigtes rekombinantes Fragment des humanen FSHB (AA: 2x 19-129), exprimiert in E. coli.

Hintergrund

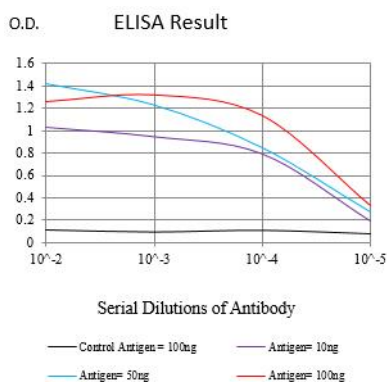
Zur Familie der hypophysären Glykoprotein hormone gehören das follicelstimulierende Hormon (FSH), das luteinisierende

Hormon (LH), das Choriogonadotropin (CG) und das Schilddrüsen-stimulierende Hormon (TSH). Alle diese Glykoproteine bestehen aus einer identischen Alpha-Untereinheit und einer hormonspezifischen Beta-Untereinheit. Dieses Gen kodiert die Beta-Untereinheit des FSH. Zusammen mit LH induziert FSH die Eizell- und Spermienproduktion. Alternatives Spleißen führt zu zwei Transkriptvarianten, die für dasselbe Protein kodieren.

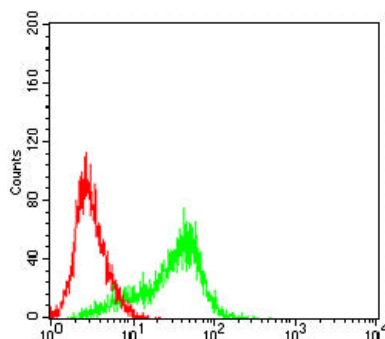
Forschungsbereich

-

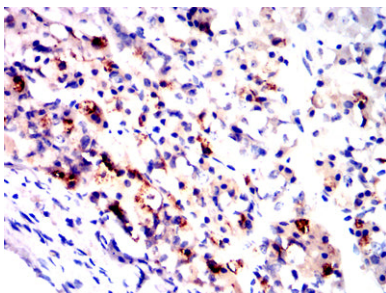
Bilddaten



Schwarze Linie: Kontrollantigen (100 ng); Lila Linie: Antigen (10 ng); Blaue Linie: Antigen (50 ng); Rote Linie: Antigen (100 ng)



Durchflusszytometrische Analyse von HeLa-Zellen unter Verwendung des FSHB-Maus-mAb (grün) und einer Negativkontrolle (rot).



Immunohistochemische Analyse von in Paraffin eingebettetem menschlichem Hypophysengewebe unter Verwendung des FSHB-Maus-mAb mit DAB-Färbung.