

Produktname: S100A4 Maus-monoklonaler Antikörper**Katalog-Nr.: AMM82966**

Nur für Forschungszwecke.

Zusammenfassung

Beschreibung	monoklonaler Maus-Antikörper
Host	Maus
Anwendung	IHC,ELISA,FC
Reaktivität	Mensch, Maus, Ratte
Konjugation	Unkonjugiert
Modifikation	Unverändert
Isotyp	Mouse IgG1
Klonalität	Monoklonal
Form	Flüssig
Konzentration	1 mg/ml
Lagerung	Aliquotieren und bei -20°C lagern (12 Monate haltbar).Frost/Tau-Zyklen vermeiden.
Versand	Eisbeutel
Puffer	Gereinigter Antikörper in PBS mit 0,05% Natriumazid
Aufreinigung	Affinitätsreinigung

Anwendung

Verdünnungsverhältnis IHC 1:200-1:1000,ELISA 1:5000-1:20000,FC 1:200-1:400

tnis

Molekulargewicht 11.7kDa

Antigen-Informationen

Genname	S100A4
Alternative Namen	42A; 18A2; CAPL; FSP1; MTS1; P9KA; PEL98
Gen-ID	6275.0
SwissProt ID	P26447
Immunogen	Gereinigtes rekombinantes Fragment des humanen S100A4 (AA: 2-101), exprimiert in E. coli.

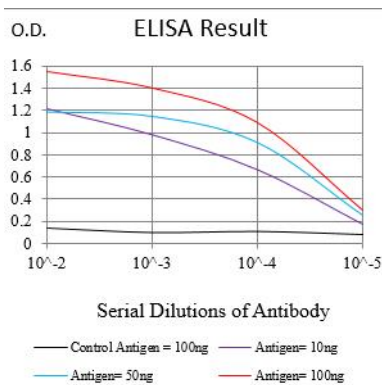
Hintergrund

Das von diesem Gen kodierte Protein gehört zur S100-Proteinfamilie und besitzt zwei EF-Hand-Calcium-Bindungsmotive. S100-Proteine sind im Zytoplasma und/oder Zellkern verschiedenster Zellen lokalisiert und an der Regulation zahlreicher

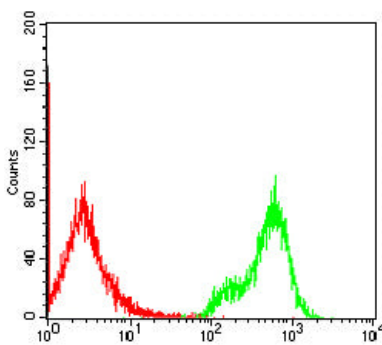
zellulärer Prozesse wie Zellzyklusprogression und Differenzierung beteiligt. Die S100-Genfamilie umfasst mindestens 13 Mitglieder, die als Cluster auf Chromosom 1q21 lokalisiert sind. Dieses Protein könnte Funktionen bei der Zellmotilität, Invasion und Tubulinpolymerisation übernehmen. Chromosomale Umlagerungen und eine veränderte Expression dieses Gens wurden mit Tumormetastasierung in Verbindung gebracht. Es wurden mehrere alternativ gespleißte Varianten identifiziert, die für dasselbe Protein kodieren.

Forschungsbereich

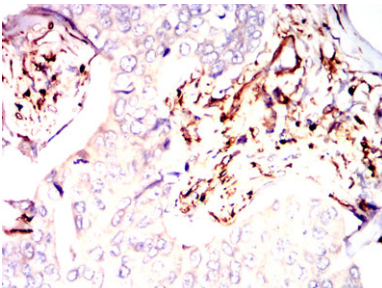
Bilddaten



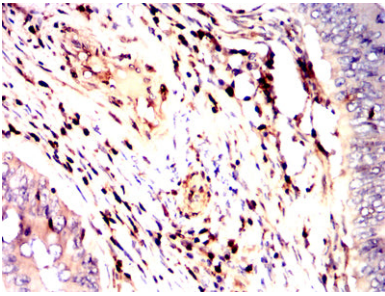
Schwarze Linie: Kontrollantigen (100 ng); Lila Linie: Antigen (10 ng); Blaue Linie: Antigen (50 ng); Rote Linie: Antigen (100 ng)



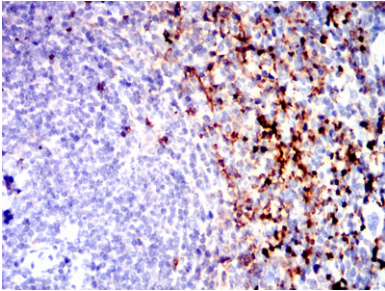
Durchflusszytometrische Analyse von Jurkat-Zellen unter Verwendung des Maus-mAb S100A4 (grün) und einer Negativkontrolle (rot).



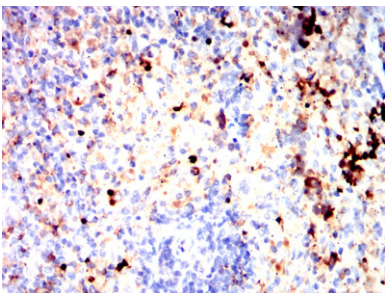
Immunhistochemische Analyse von in Paraffin eingebetteten menschlichen Brustkrebsgeweben unter Verwendung des Maus-mAb S100A4 mit DAB-Färbung.



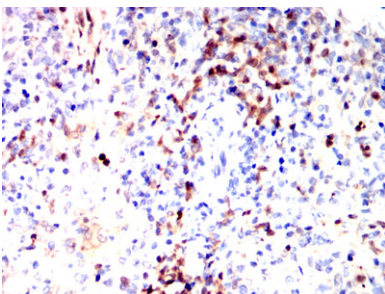
Immunohistochemische Analyse von in Paraffin eingebetteten menschlichen Rektumkarzinomgeweben unter Verwendung des Maus-mAb S100A4 mit DAB-Färbung.



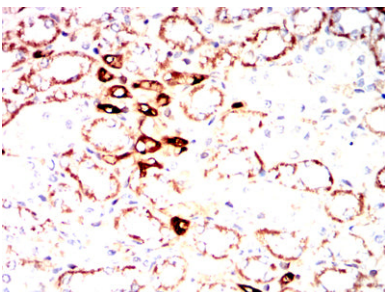
Immunohistochemische Analyse von in Paraffin eingebetteten Milzgewebeproben der Maus unter Verwendung des Maus-mAb S100A4 mit DAB-Färbung.



Immunohistochemische Analyse von in Paraffin eingebetteten Rattenmilzgeweben unter Verwendung des Maus-mAb S100A4 mit DAB-Färbung.



Immunohistochemische Analyse von in Paraffin eingebetteten Kaninchenmilzgeweben unter Verwendung des Maus-mAb S100A4 mit DAB-Färbung.



Immunohistochemische Analyse von in Paraffin eingebetteten Kaninchennierengeweben unter Verwendung des Maus-mAb S100A4 mit DAB-Färbung.