

Produktname: CPT2 Maus-monoklonaler Antikörper**Katalog-Nr.: AMM82965**

Nur für Forschungszwecke.

Zusammenfassung

Beschreibung	monoklonaler Maus-Antikörper
Host	Maus
Anwendung	WB,ELISA,FC
Reaktivität	Mensch, Maus, Ratte
Konjugation	Unkonjugiert
Modifikation	Unverändert
Isotyp	Mouse IgG2a
Klonalität	Monoklonal
Form	Flüssig
Konzentration	1 mg/ml
Lagerung	Aliquotieren und bei -20°C lagern (12 Monate haltbar).Frost/Tau-Zyklen vermeiden.
Versand	Eisbeutel
Puffer	Gereinigter Antikörper in PBS mit 0,05% Natriumazid
Aufreinigung	Affinitätsreinigung

Anwendung

Verdünnungsverhältnis WB 1:500-1:2000,ELISA 1:5000-1:20000,FC 1:200-1:400

tnis

Molekulargewicht 74KDa

Antigen-Informationen

Genname	CPT2
Alternative Namen	CPT1; IIAE4; CPTASE
Gen-ID	1376.0
SwissProt ID	P23786
Immunogen	Gereinigtes rekombinantes Fragment des humanen CPT2 (AA: 26-178), exprimiert in E. coli.

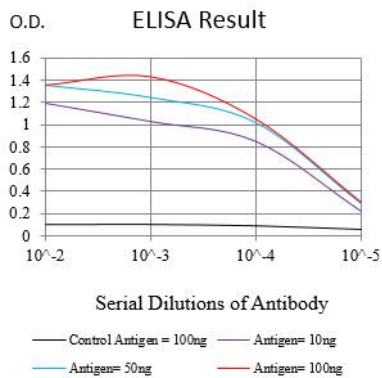
Hintergrund

Das von diesem Gen kodierte Protein ist ein Kernprotein, das zur inneren Mitochondrienmembran transportiert wird. Zusammen mit Carnitin-Palmitoyltransferase I oxidiert es langkettige Fettsäuren in den Mitochondrien. Defekte dieses Gens

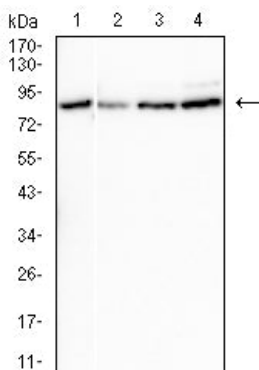
sind mit Störungen der mitochondrialen Oxidation langkettiger Fettsäuren (LCFA) assoziiert.

Forschungsbereich

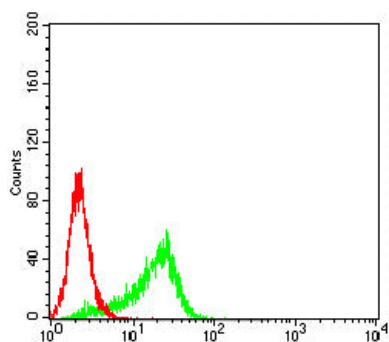
Bilddaten



Schwarze Linie: Kontrollantigen (100 ng); Lila Linie: Antigen (10 ng); Blaue Linie: Antigen (50 ng); Rote Linie: Antigen (100 ng)



Western-Blot-Analyse mit CPT2-Maus-mAb gegen MCF-7 (1), HeLa (2), NIH/3T3 (3) und PC-12 (4) Zelllysate.



Durchflusszytometrische Analyse von HeLa-Zellen mit CPT2-Maus-mAb (grün) und Negativkontrolle (rot).