

Produktname: UCHL1 Maus-monoklonaler Antikörper**Katalog-Nr.: AMM82958**

Nur für Forschungszwecke.

Zusammenfassung

Beschreibung	monoklonaler Maus-Antikörper
Host	Maus
Anwendung	WB,IHC,ELISA,FC
Reaktivität	Mensch, Maus, Ratte
Konjugation	Unkonjugiert
Modifikation	Unverändert
Isotyp	Mouse IgG2b
Klonalität	Monoklonal
Form	Flüssig
Konzentration	1 mg/ml
Lagerung	Aliquotieren und bei -20°C lagern (12 Monate haltbar).Frost/Tau-Zyklen vermeiden.
Versand	Eisbeutel
Puffer	Gereinigter Antikörper in PBS mit 0,05% Natriumazid
Aufreinigung	Affinitätsreinigung

Anwendung

Verdünnungsverhältnis WB 1:500-1:2000,IHC 1:200-1:1000,ELISA 1:5000-1:20000,FC 1:200-1:400

tnis

Molekulargewicht 24.8kDa

Antigen-Informationen

Genname	UCHL1
Alternative Namen	NDGOA; PARK5; PGP95; SPG79; PGP9.5; UCHL-1; Uch-L1; HEL-117; PGP 9.5; HEL-S-53
Gen-ID	7345.0
SwissProt ID	P09936
Immunogen	Gereinigtes rekombinantes Fragment des humanen UCHL1 (AA: 1-220), exprimiert in E. coli.

Hintergrund

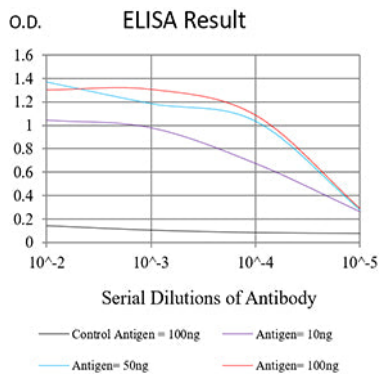
Das von diesem Gen kodierte Protein gehört zur Peptidase-C12-Familie. Dieses Enzym ist eine Thiolprotease, die eine Peptidbindung am C-terminalen Glycin von Ubiquitin hydrolysiert. Das Gen wird spezifisch in Neuronen und Zellen des diffusen

neuroendokrinen Systems exprimiert. Mutationen in diesem Gen können mit der Parkinson-Krankheit assoziiert sein.

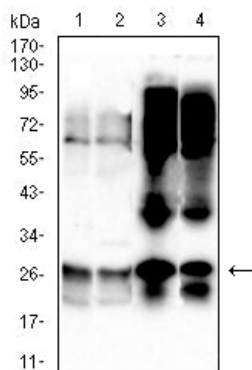
Forschungsbereich

-

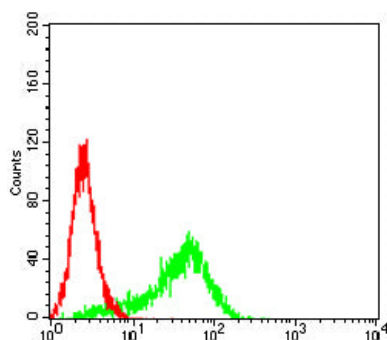
Bilddaten



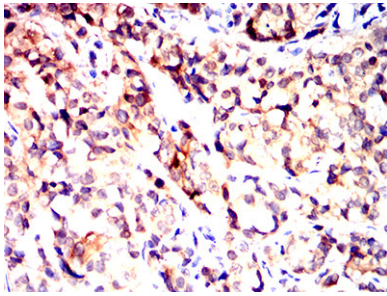
Schwarze Linie: Kontrollantigen (100 ng); Lila Linie: Antigen (10 ng); Blaue Linie: Antigen (50 ng); Rote Linie: Antigen (100 ng)



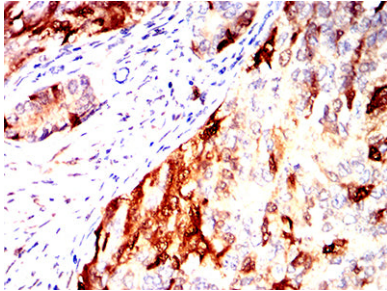
Western-Blot-Analyse mit UCHL1-Maus-mAb gegen DU145 (1), A549 (2) Zelllysate, Rattenhirn (3) und Maushirn (4) Gewebelysate.



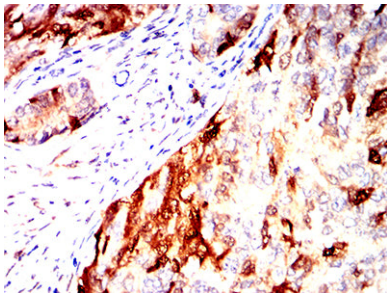
Durchflusszytometrische Analyse von HeLa-Zellen mit UCHL1-Maus-mAb (grün) und Negativkontrolle (rot).



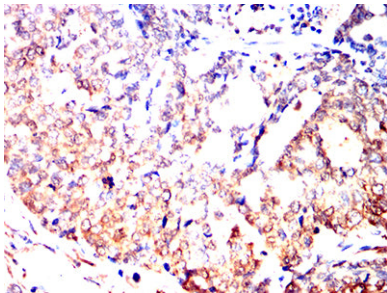
Immunohistochemische Analyse von in Paraffin eingebetteten menschlichen Blasenkrebsgeweben unter Verwendung des UCHL1-Maus-mAb mit DAB-Färbung.



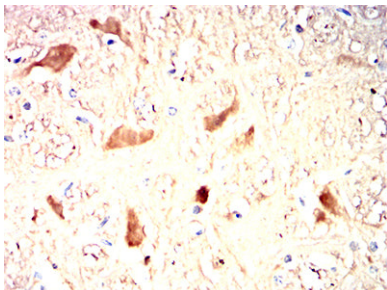
Immunohistochemische Analyse von in Paraffin eingebetteten menschlichen Lungenkrebsgeweben unter Verwendung des UCHL1-Maus-mAb mit DAB-Färbung.



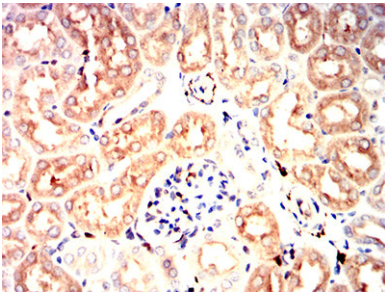
Immunohistochemische Analyse von in Paraffin eingebetteten menschlichen Zervixkarzinomgeweben mittels UCHL1-Maus-mAb mit DAB-Färbung.



Immunohistochemische Analyse von in Paraffin eingebetteten menschlichen Ösophaguskarzinomgeweben unter Verwendung des UCHL1-Maus-mAb mit DAB-Färbung.



Immunohistochemische Analyse von in Paraffin eingebetteten Mausgehirngeweben mittels UCHL1-Maus-mAb mit DAB-Färbung.



Immunohistochemische Analyse von in Paraffin eingebetteten Nierengeweben der Maus unter Verwendung des monoklonalen Antikörpers UCHL1 gegen die Maus mit DAB-Färbung.