

Produktname: EI2BG Maus-monoklonaler Antikörper**Katalog-Nr.: AMM82933**

Nur für Forschungszwecke.

Zusammenfassung

Beschreibung	monoklonaler Maus-Antikörper
Host	Maus
Anwendung	WB,IHC,ICC,FC
Reaktivität	Menschlich
Konjugation	Unkonjugiert
Modifikation	Unverändert
Isotyp	Mouse IgG1
Klonalität	Monoklonal
Form	Flüssig
Konzentration	1 mg/ml
Lagerung	Aliquotieren und bei -20°C lagern (12 Monate haltbar).Frost/Tau-Zyklen vermeiden.
Versand	Eisbeutel
Puffer	Gereinigter Antikörper in PBS mit 0,05% Natriumazid
Aufreinigung	Affinitätsreinigung

Anwendung

Verdünnungsverhältnis WB 1:500-1:2000,IHC 1:200-1:1000,ICC 1:50-1:200,FC 1:200-1:400

tnis

Molekulargewicht 50.2kDa

Antigen-Informationen

Genname	EI2BG
Alternative Namen	EIF2B3;EIF-2B; EIF2Bgamma
Gen-ID	8891.0
SwissProt ID	Q9NR50
Immunogen	Gereinigtes rekombinantes Fragment des humanen EI2BG, exprimiert in E. coli.

Hintergrund

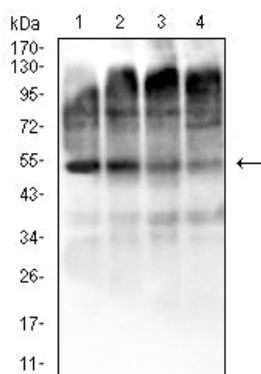
Das von diesem Gen kodierte Protein ist eine der Untereinheiten des Initiationsfaktors eIF2B, der den Austausch von an den eukaryotischen Initiationsfaktor 2 gebundenem GDP gegen GTP katalysiert. Es fungiert außerdem als Cofaktor der durch das

Hepatitis-C-Virus vermittelten internen Ribosomen-Eintrittsstelle (IRES). Mutationen in diesem Gen wurden mit der Leukodystrophie mit Verlust weißer Substanz (Leukodystrophie mit dem Verlust weißer Substanz) in Verbindung gebracht. Für dieses Gen wurden alternativ gespleißte Transkriptvarianten gefunden, die für verschiedene Isoformen kodieren.

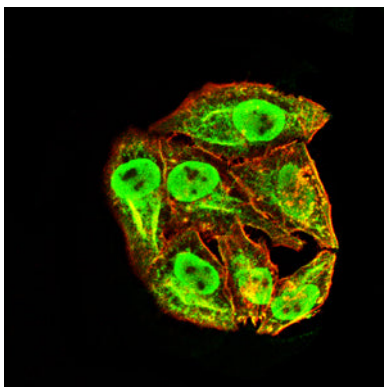
Forschungsbereich

-

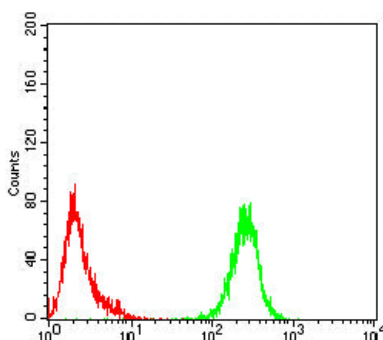
Bilddaten



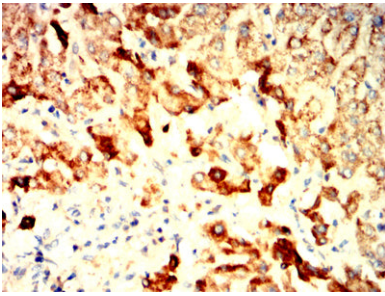
Western-Blot-Analyse mit EI2BG Maus-mAb gegen K562 (1), HeLa (2), MCF-7 (3) und HL-60 (4) Zellysate.



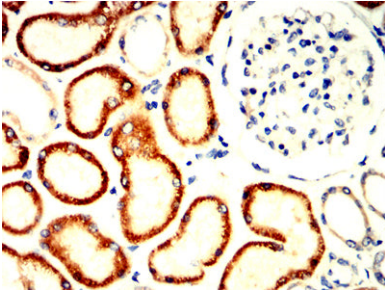
Immunfluoreszenzanalyse von HeLa-Zellen mit dem Maus-mAb EI2BG (grün). Blau: Fluoreszierender DNA-Farbstoff DRAQ5. Rot: Aktinfilamente wurden mit Alexa Fluor-555-Phalloidin markiert.



Durchflusszytometrische Analyse von HL-60-Zellen mit dem Maus-mAb EI2BG (grün) und einer Negativkontrolle (rot).



Immunohistochemische Analyse von in Paraffin eingebetteten menschlichen Lebergeweben mittels EI2BG Maus-mAb mit DAB-Färbung.



Immunohistochemische Analyse von in Paraffin eingebetteten menschlichen Nierengeweben mittels EI2BG Maus-mAb mit DAB-Färbung.