

Produktname: NPM2 Maus-monoklonaler Antikörper**Katalog-Nr.: AMM82911**

Nur für Forschungszwecke.

Zusammenfassung

Beschreibung	monoklonaler Maus-Antikörper
Host	Maus
Anwendung	IHC,ICC,ELISA
Reaktivität	Menschlich
Konjugation	Unkonjugiert
Modifikation	Unverändert
Isotyp	Mouse IgG2b
Klonalität	Monoklonal
Form	Flüssig
Konzentration	1 mg/ml
Lagerung	Aliquotieren und bei -20°C lagern (12 Monate haltbar).Frost/Tau-Zyklen vermeiden.
Versand	Eisbeutel
Puffer	Gereinigter Antikörper in PBS mit 0,05% Natriumazid
Aufreinigung	Affinitätsreinigung

Anwendung

Verdünnungsverhältnis IHC 1:200-1:1000,ICC 1:100-1:400,ELISA 1:5000-1:20000

tnis

Molekulargewicht 24.1kDa

Antigen-Informationen

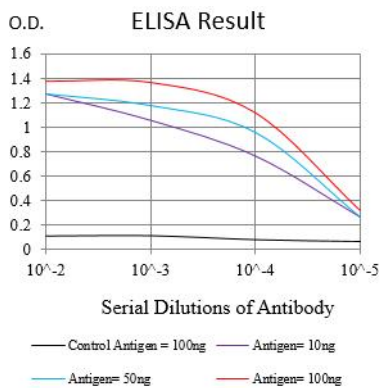
Genname	NPM2
Alternative Namen	NPM2
Gen-ID	10361.0
SwissProt ID	Q86SE8
Immunogen	Gereinigtes rekombinantes Fragment des humanen NPM2 (AA: 1-214), exprimiert in E. coli.

Hintergrund

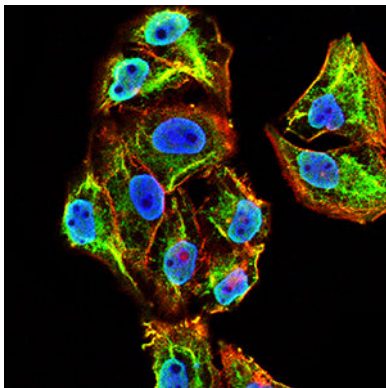
NPM2 (Nucleophosmin/Nucleoplasmin 2) ist ein Protein-kodierendes Gen. Zu den mit diesem Gen verbundenen Gen-Ontologie-Annotationen gehören Nukleinsäurebindung und Enzymbindung. Ein wichtiges Paralog dieses Gens ist NPM1.

Forschungsbereich

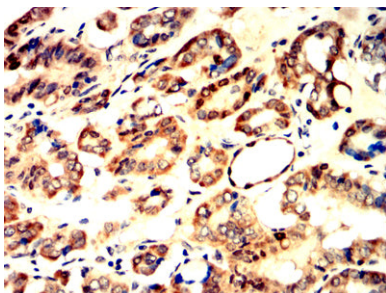
Bilddaten



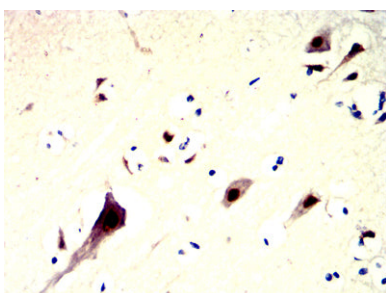
Schwarze Linie: Kontrollantigen (100 ng); Lila Linie: Antigen (10 ng); Blaue Linie: Antigen (50 ng); Rote Linie: Antigen (100 ng)



Immunfluoreszenzanalyse von HeLa-Zellen mit dem Maus-mAb NPM2 (grün). Blau: Fluoreszierender DNA-Farbstoff DRAQ5. Rot: Aktinfilamente wurden mit Alexa Fluor-555-Phalloidin markiert.



Immunhistochemische Analyse von in Paraffin eingebetteten menschlichen Schilddrüsenkrebsgeweben unter Verwendung des Maus-mAb NPM2 mit DAB-Färbung.



Immunhistochemische Analyse von in Paraffin eingebetteten menschlichen Hirngeweben unter Verwendung des Maus-mAb NPM2 mit DAB-Färbung.