

Produktname: SLC7A3 Maus-monoklonaler Antikörper**Katalog-Nr.: AMM82901**

Nur für Forschungszwecke.

Zusammenfassung

Beschreibung	monoklonaler Maus-Antikörper
Host	Maus
Anwendung	WB,IHC,ELISA,FC
Reaktivität	Mensch, Maus, Ratte
Konjugation	Unkonjugiert
Modifikation	Unverändert
Isotyp	Mouse IgG1
Klonalität	Monoklonal
Form	Flüssig
Konzentration	1 mg/ml
Lagerung	Aliquotieren und bei -20°C lagern (12 Monate haltbar).Frost/Tau-Zyklen vermeiden.
Versand	Eisbeutel
Puffer	Gereinigter Antikörper in PBS mit 0,05% Natriumazid
Aufreinigung	Affinitätsreinigung

Anwendung

Verdünnungsverhältnis WB 1:500-1:2000,IHC 1:200-1:1000,ELISA 1:5000-1:20000,FC 1:200-1:400

tnis

Molekulargewicht 67.1kDa

Antigen-Informationen

Genname	SLC7A3
Alternative Namen	CAT3; ATRC3; CAT-3
Gen-ID	84889.0
SwissProt ID	Q8WY07
Immunogen	Gereinigtes rekombinantes Fragment des humanen SLC7A3 (AA: extra mix), exprimiert in E. coli.

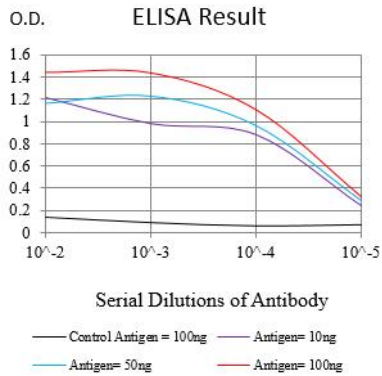
Hintergrund

Dieses Gen kodiert für ein Mitglied der Solute-Carrier-Familie 7. Das kodierte Protein ist ein natriumunabhängiger kationischer

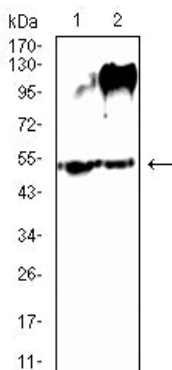
Aminosäuretransporter. Alternatives Spleißen führt zu mehreren Transkripten, die für dasselbe Protein kodieren.

Forschungsbereich

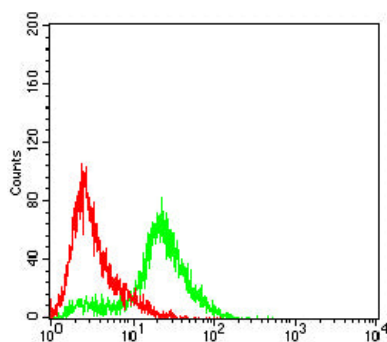
Bilddaten



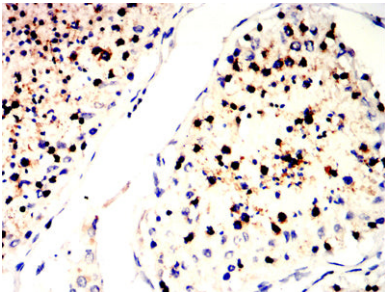
Schwarze Linie: Kontrollantigen (100 ng); Lila Linie: Antigen (10 ng); Blaue Linie: Antigen (50 ng); Rote Linie: Antigen (100 ng)



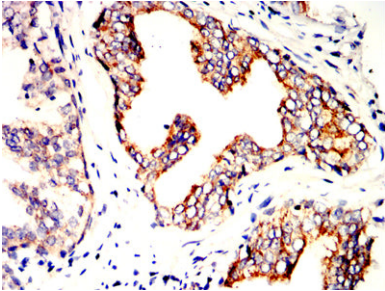
Western-Blot-Analyse mit SLC7A3 Maus-mAb gegen Mauslungen- (1) und Rattenlungen- (2) Gewebelysat.



Durchflusszytometrische Analyse von HeLa-Zellen unter Verwendung des SLC7A3 Maus-mAb (grün) und einer Negativkontrolle (rot).



Immunohistochemische Analyse von in Paraffin eingebettetem menschlichem Hodengewebe unter Verwendung des Maus-mAb SLC7A3 mit DAB-Färbung.



Immunohistochemische Analyse von in Paraffin eingebetteten menschlichen Prostatakrebsgeweben mittels SLC7A3 Maus-mAb mit DAB-Färbung.