

Produktname: SLC22A12 Maus-monoklonaler Antikörper**Katalog-Nr.: AMM82897**

Nur für Forschungszwecke.

Zusammenfassung

Beschreibung	monoklonaler Maus-Antikörper
Host	Maus
Anwendung	WB,IHC,ELISA,FC
Reaktivität	Mensch, Maus
Konjugation	Unkonjugiert
Modifikation	Unverändert
Isotyp	Mouse IgG1
Klonalität	Monoklonal
Form	Flüssig
Konzentration	1 mg/ml
Lagerung	Aliquotieren und bei -20°C lagern (12 Monate haltbar).Frost/Tau-Zyklen vermeiden.
Versand	Eisbeutel
Puffer	Gereinigter Antikörper in PBS mit 0,05% Natriumazid
Aufreinigung	Affinitätsreinigung

Anwendung

Verdünnungsverhältnis WB 1:500-1:2000,IHC 1:200-1:1000,ELISA 1:5000-1:20000,FC 1:200-1:400

tnis

Molekulargewicht 59.6kDa

Antigen-Informationen

Genname	SLC22A12
Alternative Namen	RST; OAT4L; URAT1
Gen-ID	116085.0
SwissProt ID	Q96S37
Immunogen	Gereinigtes rekombinantes Fragment des humanen SLC22A12 (AA: 30-145), exprimiert in E. coli.

Hintergrund

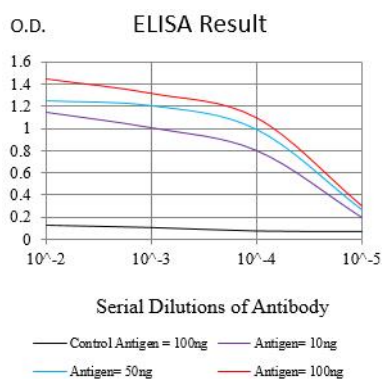
Das von diesem Gen kodierte Protein gehört zur Familie der organischen Anionentransporter (OAT) und fungiert als

Urattransporter zur Regulierung des Uratspiegels im Blut. Es handelt sich um ein integrales Membranprotein, das vorwiegend in den Epithelzellen des proximalen Tubulus der Niere vorkommt. Ein erhöhter Serumuratspiegel (Hyperurikämie) ist mit einem erhöhten Gichtisiko verbunden, und Mutationen in diesem Gen verursachen renale Hypourikämie Typ 1. Alternatives Spleißen führt zu mehreren Transkriptvarianten.

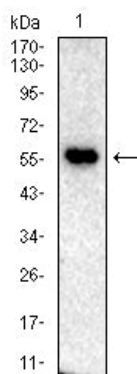
Forschungsbereich

-

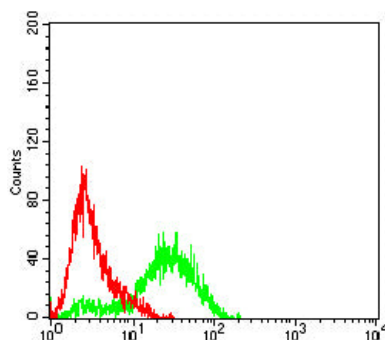
Bilddaten



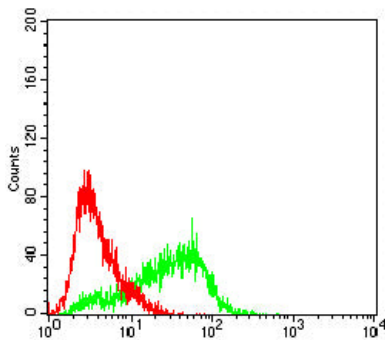
Schwarze Linie: Kontrollantigen (100 ng); Lila Linie: Antigen (10 ng); Blaue Linie: Antigen (50 ng); Rote Linie: Antigen (100 ng)



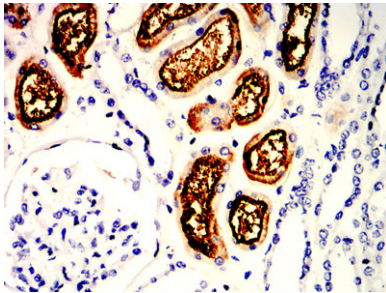
Western-Blot-Analyse mit dem Maus-mAb SLC22A12 gegen Maus-Nieren(1)-Gewebe lysat.



Durchflusszytometrische Analyse von HeLa-Zellen mit dem Maus-mAb SLC22A12 (grün) und einer Negativkontrolle (rot).



Durchflusszytometrische Analyse von HepG2-Zellen mit dem Maus-mAb SLC22A12 (grün) und einer Negativkontrolle (rot).



Immunohistochemische Analyse von in Paraffin eingebetteten menschlichen Nierengeweben unter Verwendung des Maus-mAb SLC22A12 mit DAB-Färbung.