

Produktname: RBMXL3 Maus-monoklonaler Antikörper**Katalog-Nr.: AMM82891**

Nur für Forschungszwecke.

Zusammenfassung

Beschreibung	monoklonaler Maus-Antikörper
Host	Maus
Anwendung	IHC,ICC,ELISA,FC
Reaktivität	Menschlich
Konjugation	Unkonjugiert
Modifikation	Unverändert
Isotyp	Mouse IgG1
Klonalität	Monoklonal
Form	Flüssig
Konzentration	1 mg/ml
Lagerung	Aliquotieren und bei -20°C lagern (12 Monate haltbar).Frost/Tau-Zyklen vermeiden.
Versand	Eisbeutel
Puffer	Gereinigter Antikörper in PBS mit 0,05% Natriumazid
Aufreinigung	Affinitätsreinigung

Anwendung

Verdünnungsverhältnis IHC 1:200-1:1000,ICC 1:50-1:200,ELISA 1:5000-1:20000,FC 1:200-1:400

tnis

Molekulargewicht 114kDa

Antigen-Informationen

Genname	RBMXL3
Alternative Namen	CXorf55
Gen-ID	139804.0
SwissProt ID	Q8N7X1
Immunogen	Gereinigtes rekombinantes Fragment des humanen RBMXL3 (AA: 862-1067), exprimiert in E. coli.

Hintergrund

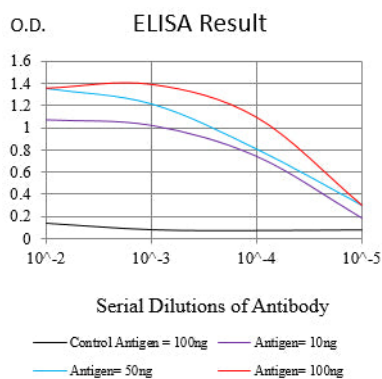
RBMXL3 (RBMX-ähnliches Gen 3) kodiert für ein Protein. Zu den mit RBMXL3 assoziierten Erkrankungen gehören die familiäre

restriktive Kardiomyopathie und die Variante 3. Ein wichtiger Signalweg ist das mRNA-Splicing. Die Gen-Ontologie (GO) beschreibt Nukleinsäure- und Nukleotidbindung als relevante Merkmale dieses Gens. Ein wichtiges Paralog dieses Gens ist RBMXL2.

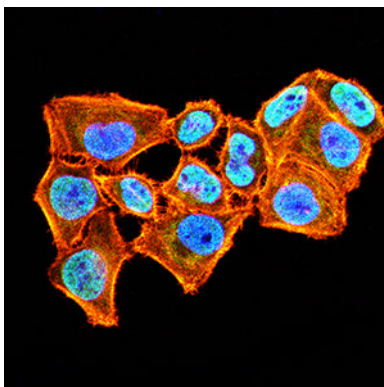
Forschungsbereich

-

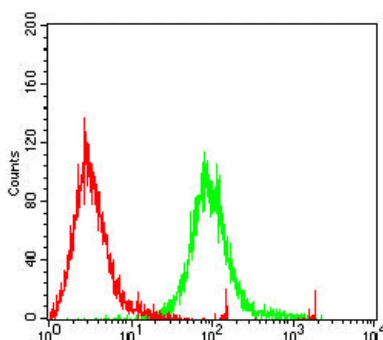
Bilddaten



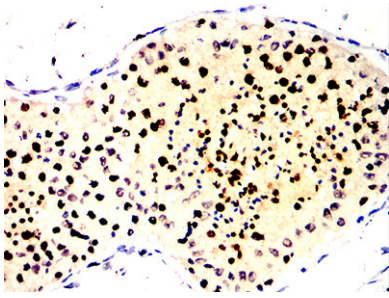
Schwarze Linie: Kontrollantigen (100 ng); Lila Linie: Antigen (10 ng); Blaue Linie: Antigen (50 ng); Rote Linie: Antigen (100 ng)



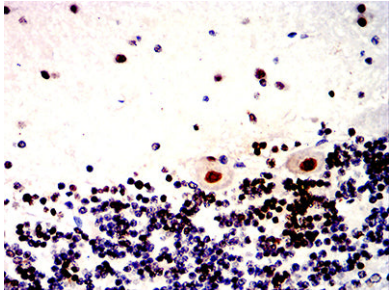
Immunfluoreszenzanalyse von HeLa-Zellen mit dem Maus-mAb RBMXL3 (grün). Blau: Fluoreszierender DNA-Farbstoff DRAQ5. Rot: Aktinfilamente wurden mit Alexa Fluor-555-Phalloidin markiert.



Durchflusszytometrische Analyse von Raji-Zellen mit dem Maus-mAb RBMXL3 (grün) und Negativkontrolle (rot).



Immunohistochemische Analyse von in Paraffin eingebettetem menschlichem Hodengewebe unter Verwendung des Maus-mAb RBMXL3 mit DAB-Färbung.



Immunohistochemische Analyse von in Paraffin eingebetteten menschlichen Gehirngewebe unter Verwendung des Maus-mAb RBMXL3 mit DAB-Färbung.