

Produktname: COL2A1 Maus-monoklonaler Antikörper**Katalog-Nr.: AMM82885**

Nur für Forschungszwecke.

Zusammenfassung

Beschreibung	monoklonaler Maus-Antikörper
Host	Maus
Anwendung	IHC,ELISA,FC
Reaktivität	Menschlich
Konjugation	Unkonjugiert
Modifikation	Unverändert
Isotyp	Mouse IgG1
Klonalität	Monoklonal
Form	Flüssig
Konzentration	1 mg/ml
Lagerung	Aliquotieren und bei -20°C lagern (12 Monate haltbar).Frost/Tau-Zyklen vermeiden.
Versand	Eisbeutel
Puffer	Gereinigter Antikörper in PBS mit 0,05% Natriumazid
Aufreinigung	Affinitätsreinigung

Anwendung

Verdünnungsverhältnis IHC 1:200-1:1000,ELISA 1:5000-1:20000,FC 1:200-1:400

tnis

Molekulargewicht 142kDa

Antigen-Informationen

Genname	COL2A1
Alternative Namen	AOM; ANFH; SEDC; STL1; COL11A3
Gen-ID	1280.0
SwissProt ID	P02458
Immunogen	Gereinigtes rekombinantes Fragment des humanen COL2A1 (AA: 1222-1487), exprimiert in Säugetierzellen.

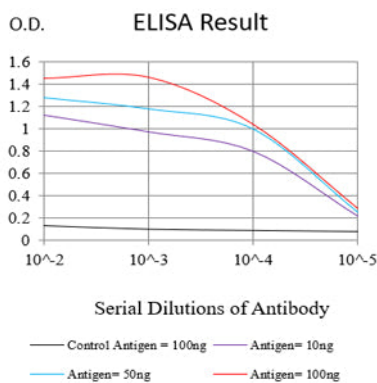
Hintergrund

Dieses Gen kodiert die Alpha-1-Kette des Typ-II-Kollagens, eines fibrillären Kollagens, das im Knorpel und im Glaskörper des

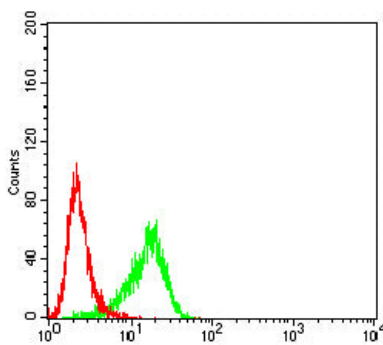
Auges vorkommt. Mutationen in diesem Gen sind mit Achondrogenese, Chondrodysplasie, früh einsetzender familiärer Osteoarthritis, SED congenita, Langer-Saldino-Achondrogenese, Kniest-Dysplasie, Stickler-Syndrom Typ I und spondyloepimetaphysärer Dysplasie vom Strudwick-Typ assoziiert. Darüber hinaus sind Defekte in der Verarbeitung von Chondrocalcin, einem Kalzium-bindenden Protein und dem C-Propeptid dieses Kollagenmoleküls, ebenfalls mit Chondrodysplasie verbunden. Für dieses Gen wurden zwei Transkripte identifiziert.

Forschungsbereich

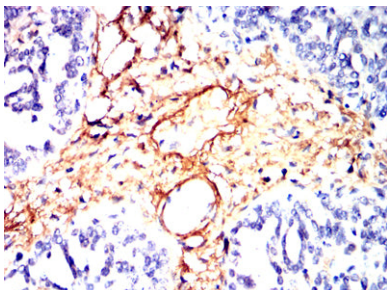
Bilddaten



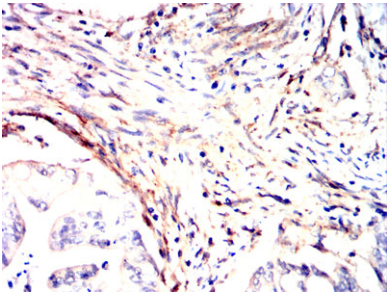
Schwarze Linie: Kontrollantigen (100 ng); Lila Linie: Antigen (10 ng); Blaue Linie: Antigen (50 ng); Rote Linie: Antigen (100 ng)



Durchflusszytometrische Analyse von HeLa-Zellen unter Verwendung des Maus-mAb COL2A1 (grün) und einer Negativkontrolle (rot).



Immunohistochemische Analyse von in Paraffin eingebetteten menschlichen Eierstockkrebsgeweben unter Verwendung des Maus-mAb COL2A1 mit DAB-Färbung.



Immunohistochemische Analyse von in Paraffin eingebetteten menschlichen Rektumkarzinomgeweben unter Verwendung des Maus-mAb COL2A1 mit DAB-Färbung.