

Produktname: MTDH Maus-monoklonaler Antikörper**Katalog-Nr.: AMM82874**

Nur für Forschungszwecke.

Zusammenfassung

Beschreibung	monoklonaler Maus-Antikörper
Host	Maus
Anwendung	WB,IHC,ICC,ELISA,FC
Reaktivität	Mensch, Affe
Konjugation	Unkonjugiert
Modifikation	Unverändert
Isotyp	Mouse IgG1
Klonalität	Monoklonal
Form	Flüssig
Konzentration	1 mg/ml
Lagerung	Aliquotieren und bei -20°C lagern (12 Monate haltbar).Frost/Tau-Zyklen vermeiden.
Versand	Eisbeutel
Puffer	Gereinigter Antikörper in PBS mit 0,05% Natriumazid
Aufreinigung	Affinitätsreinigung

Anwendung

Verdünnungsverhältnis WB 1:500-1:2000,IHC 1:200-1:1000,ICC 1:50-1:200,ELISA 1:5000-1:20000,FC 1:200-1:400

tnis

Molekulargewicht 75KDa

Antigen-Informationen

Genname	MTDH
Alternative Namen	3D3; AEG1; AEG-1; LYRIC; LYRIC/3D3
Gen-ID	92140.0
SwissProt ID	Q86UE4
Immunogen	Gereinigtes rekombinantes Fragment der humanen MTDH (AA: 200-450), exprimiert in Säugetierzellen.

Hintergrund

MTDH (Metadherin) ist ein Protein-kodierendes Gen. Zu den mit MTDH assoziierten Erkrankungen zählen Zungenkarzinom

und Gallenblasenadenokarzinom. Zu den zugehörigen Signalwegen gehören das Gastric Cancer Network 2 und validierte Ziele der C-MYC-Transkriptionsaktivierung. Die Gen-Ontologie (GO) beschreibt unter anderem die Bindung doppelsträngiger RNA. Ein wichtiges Paralog dieses Gens ist MAMSTR.

Forschungsbereich

-

Bilddaten

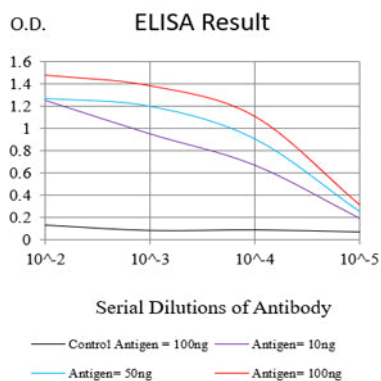
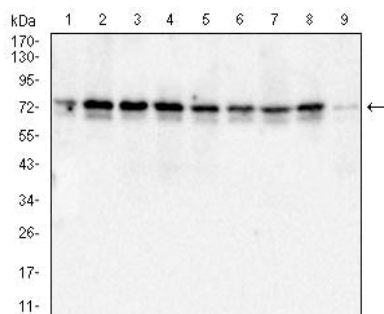
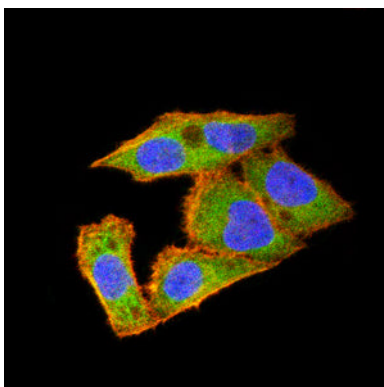


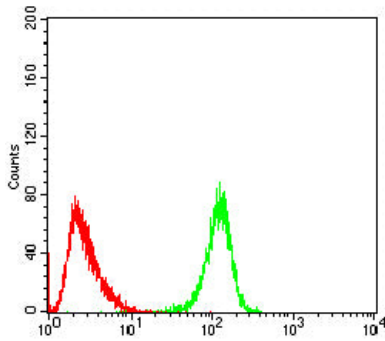
Abbildung 1: Schwarze Linie: Kontrollantigen (100 ng); Lila Linie: Antigen (10 ng); Blaue Linie: Antigen (50 ng); Rote Linie: Antigen (100 ng)



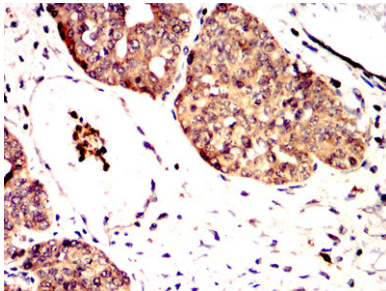
Western-Blot-Analyse mit MTDH-Maus-mAb gegen MCF-7 (1), T47D (2), Jurkat (3), K562 (4), HeLa (5), PC-3 (6), HepG2 (7), A431 (8) und COS7 (9) Zelllysate.



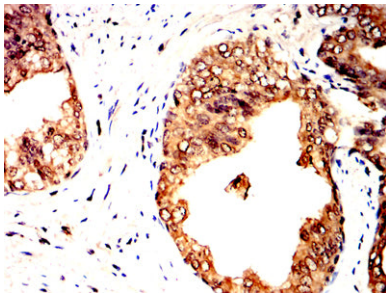
Immunfluoreszenzanalyse von HeLa-Zellen mit MTDH-Maus-mAb (grün). Blau: DRAQ5-Fluoreszenzfarbstoff. Rot: Aktinfilamente wurden mit Alexa Fluor-555-Phalloidin markiert.



Durchflusszytometrische Analyse von HeLa-Zellen unter Verwendung des MTDH-Maus-mAb (grün) und einer Negativkontrolle (rot).



Immunohistochemische Analyse von in Paraffin eingebetteten menschlichen Eierstockkrebsgeweben unter Verwendung des MTDH-Maus-mAb mit DAB-Färbung.



Immunohistochemische Analyse von in Paraffin eingebetteten menschlichen Prostatakrebsgeweben unter Verwendung des MTDH-Maus-mAb mit DAB-Färbung.