

Produktname: SV2C Maus-monoklonaler Antikörper**Katalog-Nr.: AMM82853**

Nur für Forschungszwecke.

Zusammenfassung

Beschreibung	monoklonaler Maus-Antikörper
Host	Maus
Anwendung	IHC,ICC,ELISA,FC
Reaktivität	Menschlich
Konjugation	Unkonjugiert
Modifikation	Unverändert
Isotyp	Mouse IgG1
Klonalität	Monoklonal
Form	Flüssig
Konzentration	1 mg/ml
Lagerung	Aliquotieren und bei -20°C lagern (12 Monate haltbar).Frost/Tau-Zyklen vermeiden.
Versand	Eisbeutel
Puffer	Gereinigter Antikörper in PBS mit 0,05% Natriumazid
Aufreinigung	Affinitätsreinigung

Anwendung

Verdünnungsverhältnis IHC 1:200-1:1000,ICC 1:200-1:1000,ELISA 1:5000-1:20000,FC 1:200-1:400

tnis

Molekulargewicht 82.3KDa

Antigen-Informationen

Genname	SV2C
Alternative Namen	SV2C
Gen-ID	22987.0
SwissProt ID	Q496J9
Immunogen	Gereinigtes rekombinantes Fragment des humanen SV2C (AA: extra mix), exprimiert in E. coli.

Hintergrund

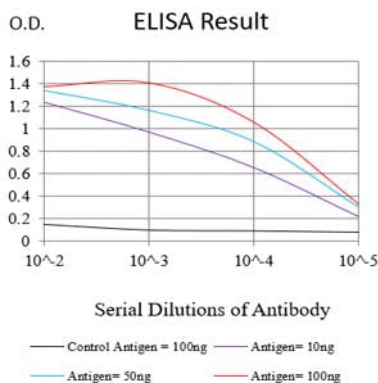
SV2C (Synaptisches Vesikel-Glykoprotein 2C) ist ein Protein-kodierendes Gen. Zu den mit SV2C assoziierten Erkrankungen

gehören Lebensmittelbotulismus und alkoholbedingte Geburtsfehler. Zu den zugehörigen Signalwegen zählen die Toxizität von Botulinumtoxin Typ F (BoNT/F) sowie die Aufnahme und Wirkung bakterieller Toxine. Die Gen-Ontologie (GO) beschreibt die Aktivität von Transportern und Transmembrantransportern. Ein wichtiges Paralog dieses Gens ist SV2A.

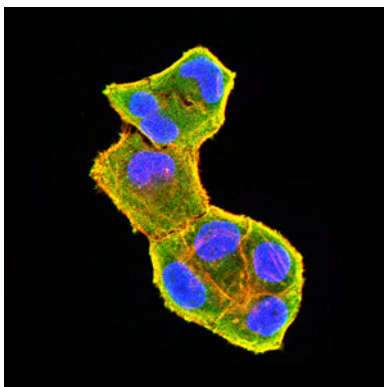
Forschungsbereich

-

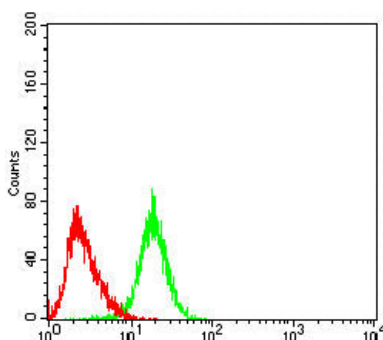
Bilddaten



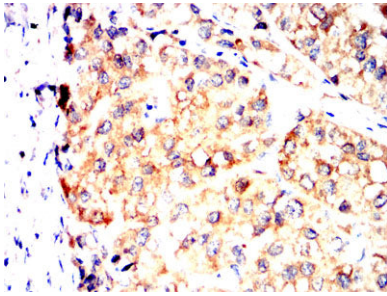
Schwarze Linie: Kontrollantigen (100 ng); Lila Linie: Antigen (10 ng); Blaue Linie: Antigen (50 ng); Rote Linie: Antigen (100 ng)



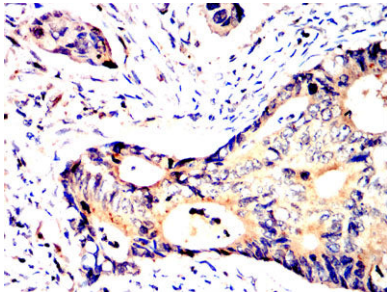
Immunfluoreszenzanalyse von HeLa-Zellen mit dem Maus-mAb SV2C (grün). Blau: Fluoreszierender DNA-Farbstoff DRAQ5. Rot: Aktinfilamente wurden mit Alexa Fluor-555-Phalloidin markiert.



Durchflusszytometrische Analyse von Raji-Zellen mit SV2C-Maus-mAb (grün) und Negativkontrolle (rot).



Immunohistochemische Analyse von in Paraffin eingebetteten menschlichen Leberkrebsgeweben unter Verwendung des SV2C-Maus-mAb mit DAB-Färbung.



Immunohistochemische Analyse von in Paraffin eingebetteten menschlichen Rektumkarzinomgeweben unter Verwendung des SV2C-Maus-mAb mit DAB-Färbung.