

Produktname: ALDH1L1 Maus-monoklonaler Antikörper**Katalog-Nr.: AMM82834**

Nur für Forschungszwecke.

Zusammenfassung

Beschreibung	monoklonaler Maus-Antikörper
Host	Maus
Anwendung	WB,IHC,ELISA,FC
Reaktivität	Mensch, Maus, Ratte
Konjugation	Unkonjugiert
Modifikation	Unverändert
Isotyp	Mouse IgG1
Klonalität	Monoklonal
Form	Flüssig
Konzentration	1 mg/ml
Lagerung	Aliquotieren und bei -20°C lagern (12 Monate haltbar).Frost/Tau-Zyklen vermeiden.
Versand	Eisbeutel
Puffer	Gereinigter Antikörper in PBS mit 0,05% Natriumazid
Aufreinigung	Affinitätsreinigung

Anwendung

Verdünnungsverhältnis WB 1:500-1:2000,IHC 1:200-1:1000,ELISA 1:5000-1:20000,FC 1:200-1:400

tnis

Molekulargewicht 98.8kDa

Antigen-Informationen

Genname	ALDH1L1
Alternative Namen	FDH; FTHFD; 10-fTHF; 10-FTHFDH
Gen-ID	10840.0
SwissProt ID	O75891
Immunogen	Gereinigtes rekombinantes Fragment des humanen ALDH1L1 (AA: 10-222), exprimiert in E. coli.

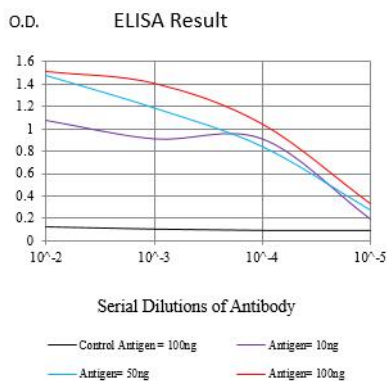
Hintergrund

Das von diesem Gen kodierte Protein katalysiert die Umwandlung von 10-Formyltetrahydrofolat,

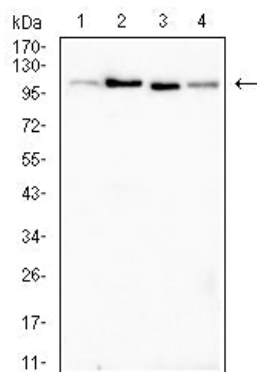
Nicotinamidadenindinukleotidphosphat (NADP+) und Wasser zu Tetrahydrofolat, NADPH und Kohlendioxid. Das kodierte Protein gehört zur Familie der Aldehyddehydrogenasen. Funktionsverlust oder verminderte Expression dieses Gens sind mit einer reduzierten Apoptose, erhöhter Zellmotilität und Krebsprogression assoziiert. Es existiert ein Antisense-Transkript, das auf dem entgegengesetzten Strang mit diesem Genlocus überlappt. Alternatives Spleißen führt zu mehreren Transkriptvarianten.

Forschungsbereich

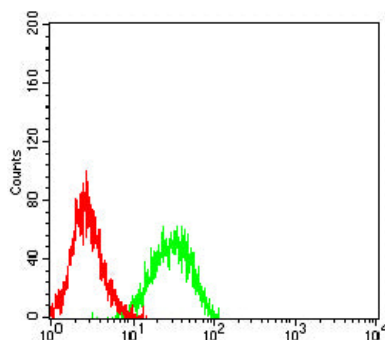
Bilddaten



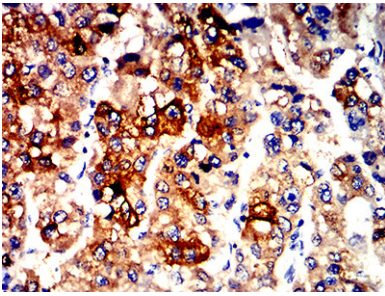
Schwarze Linie: Kontrollantigen (100 ng); Lila Linie: Antigen (10 ng); Blaue Linie: Antigen (50 ng); Rote Linie: Antigen (100 ng)



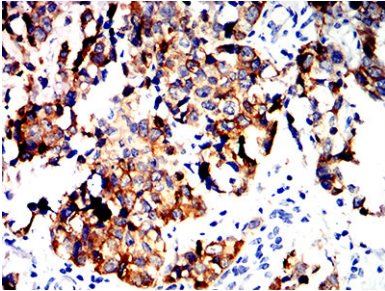
Western-Blot-Analyse mit ALDH1L1 Maus-mAb gegen Rattenniere (1), Mausleber (2), Rattenleber (3) und Mausleber (4) Gewebelysat.



Durchflusszytometrische Analyse von Jurkat-Zellen unter Verwendung des ALDH1L1 Maus-mAb (grün) und einer Negativkontrolle (rot).



Immunohistochemische Analyse von in Paraffin eingebetteten menschlichen Leberkrebsgeweben unter Verwendung des ALDH1L1 Maus-mAb mit DAB-Färbung.



Immunohistochemische Analyse von in Paraffin eingebetteten menschlichen Blasenkrebsgeweben unter Verwendung des ALDH1L1 Maus-mAb mit DAB-Färbung.