

Produktname: CD235a Maus-monoklonaler Antikörper**Katalog-Nr.: AMM82832**

Nur für Forschungszwecke.

Zusammenfassung

Beschreibung	monoklonaler Maus-Antikörper
Host	Maus
Anwendung	ELISA,FC
Reaktivität	Menschlich
Konjugation	Unkonjugiert
Modifikation	Unverändert
Isotyp	Mouse IgG1
Klonalität	Monoklonal
Form	Flüssig
Konzentration	1 mg/ml
Lagerung	Aliquotieren und bei -20°C lagern (12 Monate haltbar).Frost/Tau-Zyklen vermeiden.
Versand	Eisbeutel
Puffer	Gereinigter Antikörper in PBS mit 0,05% Natriumazid
Aufreinigung	Affinitätsreinigung

Anwendung

Verdünnungsverhältnis ELISA 1:5000-1:20000,FC 1:200-1:400

tnis

Molekulargewicht 16.3kDa

Antigen-Informationen

Genname	CD235a
Alternative Namen	MN; GPA; MNS; GPSAT; PAS-2; GP _E rik; HGpMiV; HGpMiXI; HGpSta(C)
Gen-ID	2993.0
SwissProt ID	P02724
Immunogen	Gereinigtes rekombinantes Fragment des humanen CD235a (AA: 20-91), exprimiert in E. coli.

Hintergrund

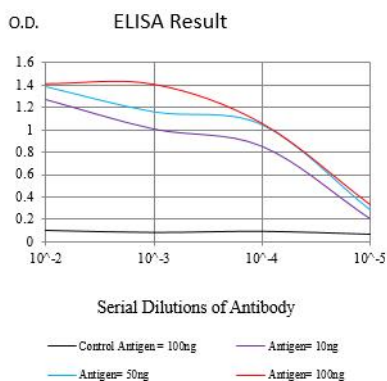
Glycophorine A (GYPA) und B (GYPB) sind wichtige Sialoglycoproteine der menschlichen Erythrozytenmembran und tragen die antigenen Determinanten für die Blutgruppen MN und Ss. Neben den in allen Bevölkerungsgruppen vorkommenden

Antigenen M bzw. N und S bzw. s wurden etwa 40 verwandte Varianten identifiziert. Diese umfassen alle Varianten des Miltenberger-Komplexes und verschiedene Isoformen von Sta sowie Dantu, Sat, He, Mg und die Deletionsvarianten Ena, S-s-U- und Mk. Die meisten Varianten entstehen durch Genrekombinationen zwischen GYPA und GYPB.

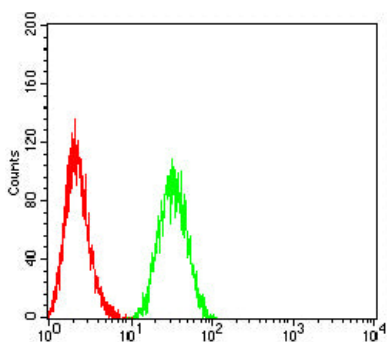
Forschungsbereich

-

Bilddaten



Schwarze Linie: Kontrollantigen (100 ng); Lila Linie: Antigen (10 ng); Blaue Linie: Antigen (50 ng); Rote Linie: Antigen (100 ng)



Durchflusszytometrische Analyse von K562-Zellen unter Verwendung des Maus-mAb CD235a (grün) und einer Negativkontrolle (rot).