

Produktname: EDN1 Maus-monoklonaler Antikörper**Katalog-Nr.: AMM82831**

Nur für Forschungszwecke.

Zusammenfassung

Beschreibung	monoklonaler Maus-Antikörper
Host	Maus
Anwendung	ICC,ELISA,FC
Reaktivität	Mensch, Maus
Konjugation	Unkonjugiert
Modifikation	Unverändert
Isotyp	Mouse IgG2a
Klonalität	Monoklonal
Form	Flüssig
Konzentration	1 mg/ml
Lagerung	Aliquotieren und bei -20°C lagern (12 Monate haltbar).Frost/Tau-Zyklen vermeiden.
Versand	Eisbeutel
Puffer	Gereinigter Antikörper in PBS mit 0,05% Natriumazid
Aufreinigung	Affinitätsreinigung

Anwendung

Verdünnungsverhältnis ICC 1:200-1:1000,ELISA 1:5000-1:20000,FC 1:200-1:400

tnis

Molekulargewicht 24.4kDa

Antigen-Informationen

Genname	EDN1
Alternative Namen	ET1; QME; PPET1; ARCND3; HDLCQ7
Gen-ID	1906.0
SwissProt ID	P05305
Immunogen	Gereinigtes rekombinantes Fragment des humanen EDN1 (AA: 18-212), exprimiert in E. coli.

Hintergrund

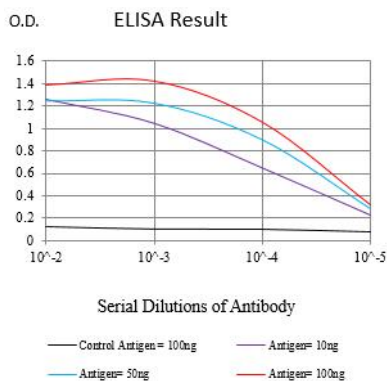
Dieses Gen kodiert für ein Präproprotein, das proteolytisch zu einem sezernierten Peptid der Endothelin/Sarafotoxin-Familie prozessiert wird. Dieses Peptid ist ein starker Vasokonstriktor, und seine entsprechenden Rezeptoren stellen therapeutische

Zielstrukturen in der Behandlung der pulmonalen arteriellen Hypertonie dar. Eine aberrante Expression dieses Gens kann die Tumorentstehung fördern. Alternatives Spleißen führt zu mehreren Transkriptvarianten.

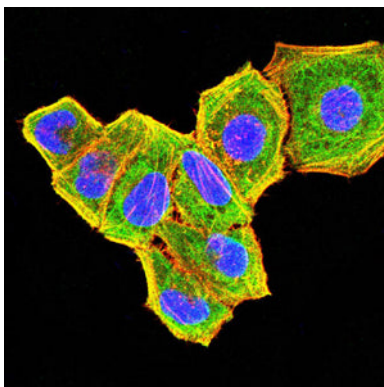
Forschungsbereich

-

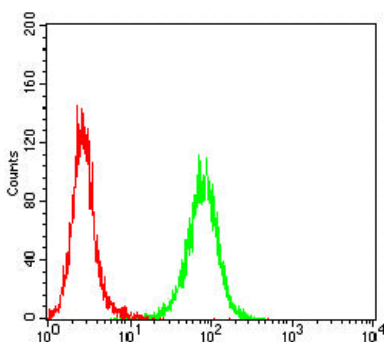
Bilddaten



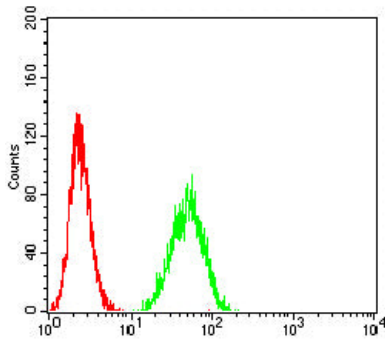
Schwarze Linie: Kontrollantigen (100 ng); Lila Linie: Antigen (10 ng); Blaue Linie: Antigen (50 ng); Rote Linie: Antigen (100 ng)



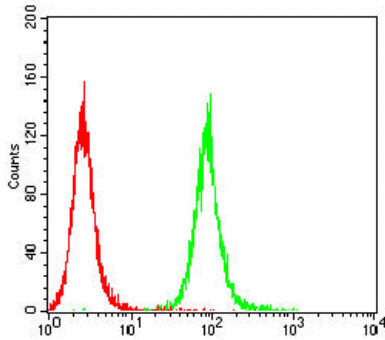
Immunfluoreszenzanalyse von HeLa-Zellen mit dem Maus-mAb EDN1 (grün). Blau: Fluoreszierender DNA-Farbstoff DRAQ5. Rot: Aktinfilamente wurden mit Alexa Fluor-555-Phalloidin markiert.



Durchflusszytometrische Analyse von HeLa-Zellen unter Verwendung des Maus-mAb EDN1 (grün) und einer Negativkontrolle (rot).



Durchflusszytometrische Analyse von HepG2-Zellen unter Verwendung des Maus-mAb EDN1 (grün) und einer Negativkontrolle (rot).



Durchflusszytometrische Analyse von NIH3T3-Zellen unter Verwendung des Maus-mAb EDN1 (grün) und einer Negativkontrolle (rot).