

Produktname: SOCS3 Maus-monoklonaler Antikörper**Katalog-Nr.: AMM82829**

Nur für Forschungszwecke.

Zusammenfassung

Beschreibung	monoklonaler Maus-Antikörper
Host	Maus
Anwendung	WB,IHC,ICC,ELISA,FC
Reaktivität	Menschlich
Konjugation	Unkonjugiert
Modifikation	Unverändert
Isotyp	Mouse IgG1
Klonalität	Monoklonal
Form	Flüssig
Konzentration	1 mg/ml
Lagerung	Aliquotieren und bei -20°C lagern (12 Monate haltbar).Frost/Tau-Zyklen vermeiden.
Versand	Eisbeutel
Puffer	Gereinigter Antikörper in PBS mit 0,05% Natriumazid
Aufreinigung	Affinitätsreinigung

Anwendung

Verdünnungsverhältnis	WB 1:500-1:2000,IHC 1:200-1:1000,ICC 1:200-1:1000,ELISA 1:5000-1:20000,FC 1:200-1:400
Molekulargewicht	24.8kDa

Antigen-Informationen

Genname	SOCS3
Alternative Namen	CIS3; SSI3; ATOD4; Cish3; SSI-3; SOCS-3
Gen-ID	9021.0
SwissProt ID	O14543
Immunogen	Gereinigtes rekombinantes Fragment des humanen SOCS3 (AA: vollständig (1-225)), exprimiert in E. coli.

Hintergrund

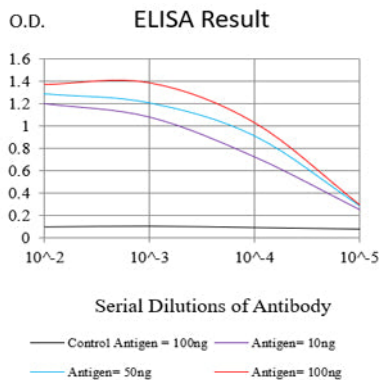
Dieses Gen kodiert für ein Mitglied der STAT-induzierten STAT-Inhibitor-Familie (SSI), auch bekannt als Suppressor of Cytokine

Signaling (SOCS). SSI-Familienmitglieder sind Zytokin-induzierbare negative Regulatoren der Zytokin-Signalübertragung. Die Expression dieses Gens wird durch verschiedene Zytokine, darunter IL-6, IL-10 und Interferon (IFN)- γ , induziert. Das von diesem Gen kodierte Protein kann an die JAK2-Kinase binden und deren Aktivität hemmen. Untersuchungen des Maus-Homologs dieses Gens deuten auf dessen Rolle bei der negativen Regulation der fetalen Leberhämatopoese und der Plazentaentwicklung hin.

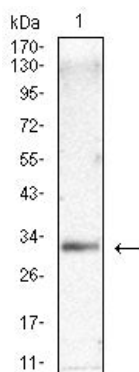
Forschungsbereich

Jak-STAT-Signalweg

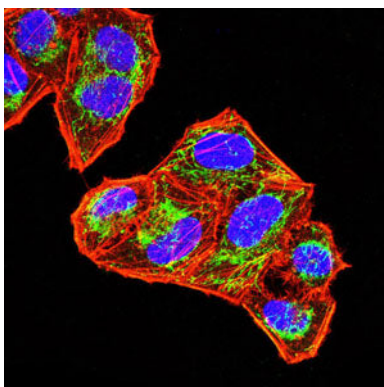
Bilddaten



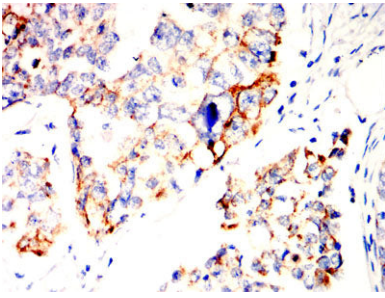
Schwarze Linie: Kontrollantigen (100 ng); Lila Linie: Antigen (10 ng); Blaue Linie: Antigen (50 ng); Rote Linie: Antigen (100 ng)



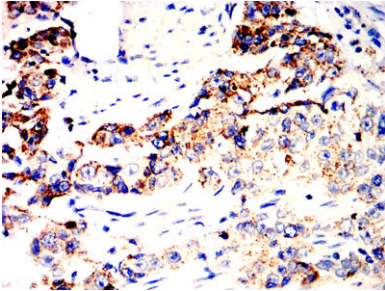
Western-Blot-Analyse mit SOCS3-Maus-mAb gegen HeLa-Zelllysate.



Immunfluoreszenzanalyse von HeLa-Zellen mit dem Maus-mAb SOCS3 (grün). Blau: Fluoreszierender DNA-Farbstoff DRAQ5. Rot: Aktinfilamente wurden mit Alexa Fluor-555-Phalloidin markiert.



Immunohistochemische Analyse von in Paraffin eingebetteten menschlichen Eierstockkrebsgeweben unter Verwendung des Maus-mAb SOCS3 mit DAB-Färbung.



Immunohistochemische Analyse von in Paraffin eingebetteten menschlichen Ösophaguskarzinomgeweben unter Verwendung des Maus-mAb SOCS3 mit DAB-Färbung.